

# bott vario3

per il vostro Volkswagen

**bott**

Soluzioni di  
sistema  
innovative



Costruzione leggera  
in alluminio

Allestimenti veicoli commerciali

# bott vario3

Personalizzato per utilizzi specifici.

Tecnici di servizio



Installatori



Manager di flotte



Elettricisti/Fabbri



Carpentieri



Lavoratori edili



Falegnami



Pittori



## Due marchi – Un solo sistema

Non importa quale tipo di veicolo Volkswagen abbiate scelto – vi offriamo la soluzione adatta per il vostro allestimento con bott vario3. I punti di fissaggio sono perfettamente adatti alle misure del veicolo Volkswagen. Vi garantiamo una progettazione ottimale, un montaggio sicuro ed uno smontaggio senza danni. Vi offriamo una panoramica dei moduli già pre-configurati ed anche una pianificazione individuale per il vostro

Volkswagen. Inoltre, vi mostriamo un ampio assortimento con accessori, elementi per il fissaggio dei carichi e sistemi per tenere tutto in ordine.

**L'unione degli allestimenti per veicoli commerciali bott vario3 e Volkswagen.**

**PremiumPartner**  
of Volkswagen Commercial Vehicles

# Vostra l'idea - Nostra la progettazione

Sistema modulare flessibile

Studio individuale

Orientamento pratico nella  
progettazione

Organizzazione dello spazio utile



## Personalizzato e rispondente alle necessità

Insieme a un consulente del team di esperti di bott potete configurare un allestimento bott vario3 personalizzato per il vostro veicolo. Con l'aiuto di una visualizzazione 3D è possibile farsi immediatamente un'idea del nuovo allestimento e cambiare alcuni dettagli se ritenuto opportuno. L'allestimento più indicato viene elaborato dal team di bott tenendo conto in modo specifico degli aspetti pratici della vostra attività. La progettazione prevede un'analisi dettagliata preventiva delle vostre esigenze. A questo scopo prendiamo attentamente visione dell'attrezzatura che dovete sempre avere a disposizione durante il vostro lavoro.

L'analisi è seguita da uno studio dell'allestimento perfettamente commisurato alle vostre esigenze da parte dei nostri esperti. La struttura modulare dell'allestimento per veicoli commerciali bott vario3 consente una configurazione in base alle specifiche necessità del cliente. Tutti gli attrezzi e materiali saranno riposti comodamente dove saranno sempre a portata di mano. La postazione di lavoro mobile in questo modo semplificherà e ageverà il vostro lavoro quotidiano in maniera ottimale.

# Gamma di servizi

Servizi per flotte

Assistenza full-service

Collaborazioni con costruttori  
di veicoli

Consulenza per il  
finanziamento

Impiego economico  
delle risorse



## Il vostro fornitore di un sistema di servizi

Avete deciso di acquistare un veicolo commerciale Volkswagen. Con la vostra scelta avete creato il presupposto perfetto per l'installazione di un allestimento veicoli commerciali bott vario3.

Lavoriamo in stretta collaborazione con la casa automobilistica: per questo i nostri allestimenti sono compatibili con tutti i modelli di veicoli commerciali Volkswagen. I componenti di bott vario3, grazie alle loro dimensioni e ai loro punti di fissaggio, si adattano perfettamente alle caratteristiche del vostro veicolo. In

questo modo avete la possibilità di sfruttare al meglio il vostro volume di carico. Ciò garantisce inoltre un montaggio sicuro, di conseguenza, anche una guida sicura e – nella peggiore delle evenienze – anche una sicurezza ottimale in caso di collisione. Questo vale sia per i moduli già pre-configurati, sia per l'allestimento personalizzato che noi progettiamo precisamente in base alle vostre esigenze. La combinazione derivante dall'unione del vostro veicolo commerciale e di un allestimento bott vario3 crea quindi un sistema sinergico.

# Crash test superato

Sicurezza per conducente  
e carico

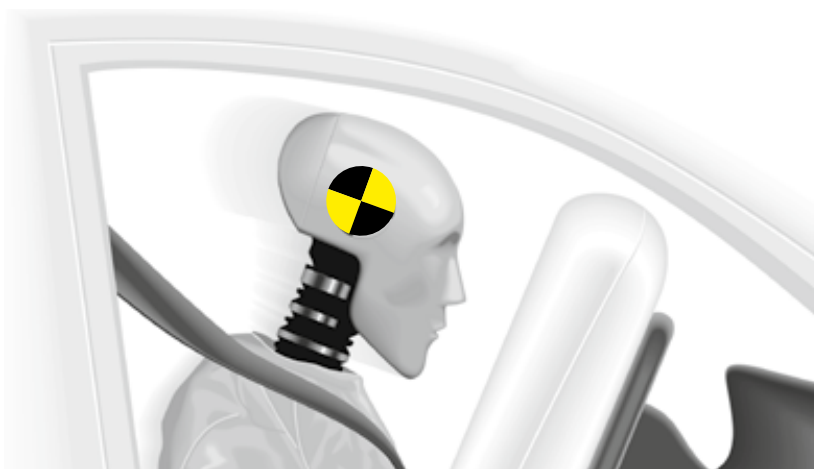
Conforme alla normativa  
ECE R44

Velocità all'urto  
50km/h



L'allestimento bott vario3 soddisfa sempre i severi requisiti dei test cui viene sottoposto. I risultati dimostrano che, in caso di pericolo, sia il conducente sia il passeggero possono fare affidamento su bott vario3.

Vedi il crash test.



## Sicurezza comprovata

Quanto sicuri siano gli allestimenti per veicoli commerciali bott vario3 per voi e per i vostri collaboratori lo abbiamo dimostrato con i nostri crash test. In tale contesto esperti indipendenti effettuano le prove con un veicolo completamente carico. Le sollecitazioni cui sono sottoposti i componenti corrispondono a quelle che si determinano nel caso di un grave incidente stradale.

I crash test simulano un urto tra il veicolo e un ostacolo a una velocità di 50 km/h secondo quanto prescritto dalla direttiva ECE R44. Gli allestimenti per veicoli commerciali vario3 superano abbondantemente i requisiti delle prove.

In situazioni di emergenza potete fare totale affidamento sugli allestimenti per veicoli commerciali bott vario3.

Nell'ambito dei test si rivolge particolare attenzione ai punti di collegamento alla carrozzeria sul fondo e sulle pareti del veicolo. Importante è anche la struttura dell'allestimento nella sua interezza. Dalle prove emerge chiaramente che essa è in grado di assorbire forze enormi grazie ad una torsione mirata dei componenti. La massima attenzione viene inoltre rivolta a tutti i componenti mobili. Dai moduli non cade nulla e i cassetti rimangono ben chiusi.

# Allestimento base

Robusta protezione  
della carrozzeria

Collegamento multiplo  
degli elementi  
di fissaggio del carico

Vano di carico  
facile da pulire



## La soluzione per la protezione del vano di carico

L'allestimento base su misura bott protegge l'area di carico dall'usura nell'uso quotidiano e mantiene elevato nel tempo il valore del vostro veicolo. Esso comprende una pavimentazione, rivestimenti pareti e, su richiesta, anche un rivestimento tetto. Il pianale a pavimento bott vario viene perfettamente fissato nel vostro veicolo commerciale. Il rivestimento del pianale bott vario è antiscivolo, in modo che possiate muovervi sempre con la massima sicurezza – anche in caso di pioggia. Il rivestimento del vano di carico protegge la vernice e preserva così il valore del vostro veicolo commerciale.

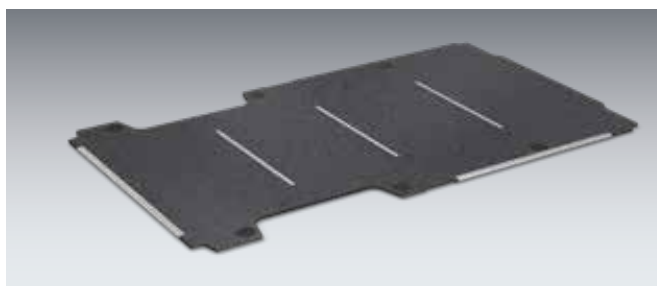
Il nostro rivestimento a parete è disponibile in diverse varianti: in materiale sintetico riciclabile o in alluminio con pannello forato perfo per portautensili.

Un rivestimento tetto completa il vostro rivestimento del vano di carico. È possibile integrare ulteriori barre di fissaggio per pali ferma carico, anche con illuminazione LED compresa. Un'illuminazione interna diffusa nel vano di carico semplifica il vostro lavoro in condizioni di scarsa luminosità.

## Allestimento base

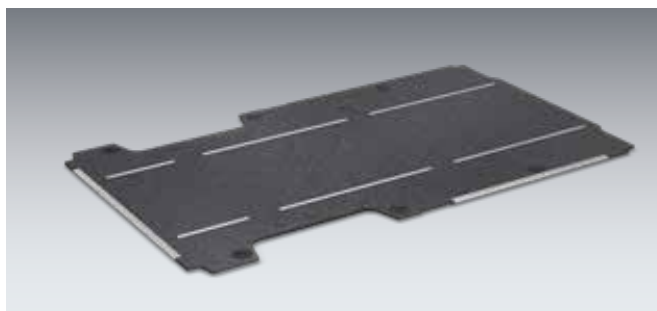


- Pavimentazioni bott vario
- Pavimento leggero e idrorepellente in multistrato di betulla 12 mm
- Lato superiore: pellicola in resina di rivestimento robusta e antiscivolo con bott Dekor
- Lato inferiore: pellicola di rivestimento in resina con superficie liscia
- Bordi: sagomati, idrorepellenti, colorati in grigio e con profilo parasigoli in alluminio nell'area delle porte
- Nei pavimenti con le barre di fissaggio integrate, il profilo parasigoli è di regola incluso
- Classe di emissione E1 secondo EN 717-2 / azione antiscivolo R10, indice Taber > 500
- Incl. materiale di fissaggio
- Montaggio semplificato con l'utilizzo delle tazze incassate



### Pavimento bott vario con barre di fissaggio trasversali

- Con profilo parasigoli di alluminio nell'area delle porte
- Le barre di fissaggio si trovano direttamente sotto i montanti del tetto
- Le coperture delle tazze in materiale sintetico facilitano l'accesso ai punti di fissaggio presenti a bordo del veicolo e permettono di pulire con facilità il vano di carico



### Pavimento bott vario con barre di fissaggio longitudinali

- Con profilo parasigoli di alluminio nell'area delle porte
- La distanza standard tra le barre di fissaggio è 880 mm, su richiesta possono essere fornite altre distanze
- Le coperture delle tazze in materiale sintetico facilitano l'accesso ai punti di fissaggio presenti a bordo del veicolo e permettono di pulire con facilità il vano di carico

## bott vario pavimento nelle diverse configurazioni

Modello	Caddy L1	Caddy L2	T6 L1	T6 L2
Anno di modello	2020	2020	2015	2015
Interasse	2755	2970	3000	3000
<b>senza paraspigoli</b>	<b>11320579 <sup>2</sup></b>	<b>11320580 <sup>2</sup></b>	<b>11320328</b>	<b>11320332</b>
<b>con paraspigoli</b>	<b>11310579 <sup>2</sup></b>	<b>11310580 <sup>2</sup></b>	<b>11310328</b>	<b>11310332</b>
<b>con barre di fissaggio trasversali</b>	<b>11312579 <sup>2</sup></b>	<b>11312580 <sup>2</sup></b>	<b>11312328 <sup>1</sup></b>	<b>11312332 <sup>1</sup></b>
Quantità di barre di fissaggio trasversali	3	4	3	3
<b>con barre di fissaggio longitudinali</b>			<b>11321328</b>	<b>11321332</b>

Modello	Crafter L3-FA/HA	Crafter L3 Ruote gemellate		
Anno di modello	2016	2016		
Interasse	3640	3640		
<b>senza paraspigoli</b>	<b>11320191</b>	<b>11320188</b>		
<b>con paraspigoli</b>	<b>11310191</b>	<b>11310188</b>		
<b>con barre di fissaggio trasversali</b>	<b>11312191</b>	<b>11312188</b>		
Quantità di barre di fissaggio trasversali	5	5		
<b>con barre di fissaggio longitudinali</b>	<b>11321191</b>	<b>11321188</b>		

Modello	Crafter L4-FA/HA	Crafter L4 Ruote gemellate		
Anno di modello	2016	2016		
Interasse	4490	4490		
<b>senza paraspigoli</b>	<b>11320192</b>	<b>11320189</b>		
<b>con paraspigoli</b>	<b>11310192</b>	<b>11310189</b>		
<b>con barre di fissaggio trasversali</b>	<b>11312192</b>	<b>11312189</b>		
Quantità di barre di fissaggio trasversali	5	5		
<b>con barre di fissaggio longitudinali</b>	<b>11321192</b>	<b>11321189</b>		

Modello	Crafter L5-FA/HA	Crafter L5- Ruote gemellate		
Anno di modello	2016	2016		
Interasse	4490*	4490*		
<b>senza paraspigoli</b>	<b>11320193</b>	<b>11320190</b>		
<b>con paraspigoli</b>	<b>11310193</b>	<b>11310190</b>		
<b>con barre di fissaggio trasversali</b>	<b>11312193</b>	<b>11312190</b>		
Quantità di barre di fissaggio trasversali	5	5		
<b>con barre di fissaggio longitudinali</b>	<b>11321193</b>	<b>11321190</b>		

\*con sbalzo <sup>1</sup> solo A1 <sup>2</sup> Montaggio senza tazza incassata

FA = trazione anteriore HA = trazione posteriore <sup>3</sup>cabina doppia – Nei veicoli con tetto superalto in materiale sintetico non è ammesso l'uso delle barre con tiranti

## Rivestimenti pareti interne



### Rivestimento pareti interne bott vario protect

- Rivestimento parete su misura in polipropilene riciclabile
- Pannelli con struttura a nido d'ape, spessore 4 mm, con superficie ruvida su un lato
- Colore: grigio chiaro (RAL 7035)
- Resistente ai raggi UV, peso minimo, resistente alla corrosione e indeformabile, resistente alle sostanze chimiche
- estremamente facile da pulire
- incl. materiale di fissaggio

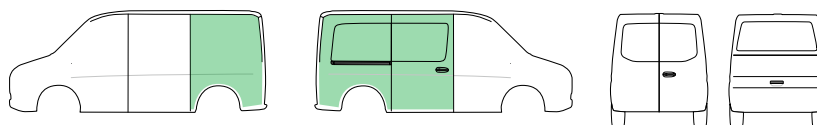


# Rivestimenti pareti interne

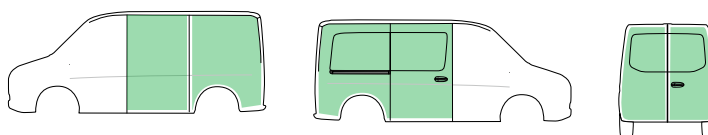
## Rivestimento pareti interne bott vario protect



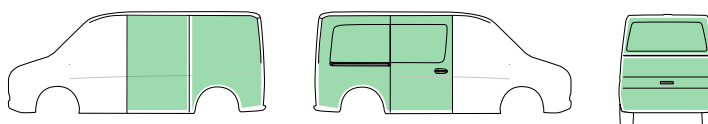
per veicoli  
con porta scorrevole a destra



per veicoli  
con porta scorrevole a  
destra e porte battenti



per veicoli  
con porta scorrevole a  
destra e porta basculante



Modello	Caddy L1	Caddy L2	T6 L1-H1-H2	T6 L2-H1-H2	T6 L2-H3
Anno di modello	2020	2020	2015	2015	2015
Interasse	2755	2970	3000	3400	3400
per veicoli con porta scorrevole a destra	<b>12225379.95</b>	<b>12225384.95</b>	<b>12225045.95</b>	<b>12225048.95</b>	<b>12225346.95</b>
per veicoli con porta scorrevole a destra e porte battenti	<b>12225380.95</b>	<b>12225385.95</b>	<b>12225046.95</b>	<b>12225049.95</b>	<b>12225154.95</b>
per veicoli con porta scorrevole a destra e porta basculante	<b>12225381.95</b>	<b>12225386.95</b>	<b>12225256.95</b>	<b>12225258.95</b>	

Modello	Crafter L3-H2	Crafter L3-H3 **	Crafter L4-H3-H4 **	Crafter L5-H3-H4 **	
Anno di modello	2016	2016	2016	2016	
Interasse	3640	3640	4490	4490 *	
per veicoli con porta scorrevole a destra	<b>12225267.95</b>	<b>12225268.95</b>	<b>12225273.95</b>	<b>12225276.95</b>	
per veicoli con porta scorrevole a destra e porte battenti	<b>12225269.95</b>	<b>12225270.95</b>	<b>12225274.95</b>	<b>12225277.95</b>	

\*con sbalzo \*\*versione tetto alto rivestito per l'intera altezza  
I codici articolo per i veicoli con 2 porte scorrevoli sono disponibili su richiesta

## Rivestimenti pareti interne



### Rivestimento pareti interne bott vario protect plus

- Rivestimento parete su misura in alluminio di 1 mm di spessore
- leggeri ed estremamente resistenti agli urti
- con griglia di fori perfo per applicare i ganci e i supporti perfo
- incl. materiale di fissaggio



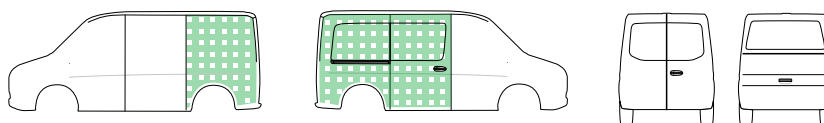


# Rivestimenti pareti interne

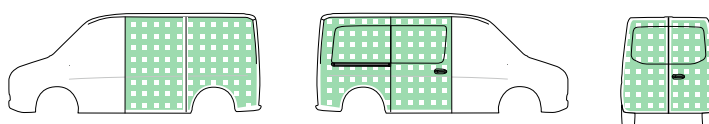
## Rivestimento pareti interne bott vario protect plus



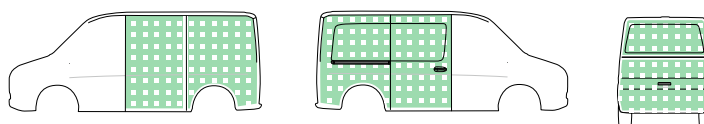
per veicoli  
con porta scorrevole a destra



per veicoli  
con porta scorrevole a  
destra e porte battenti



per veicoli  
con porta scorrevole a  
destra e porta basculante



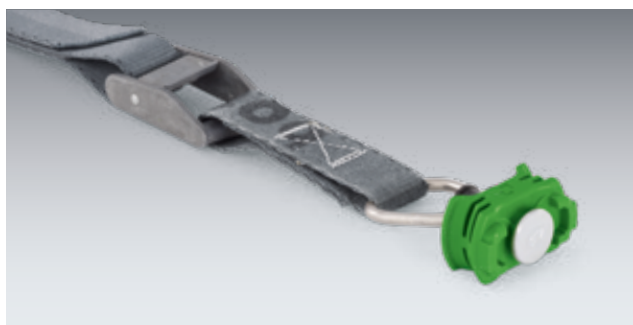
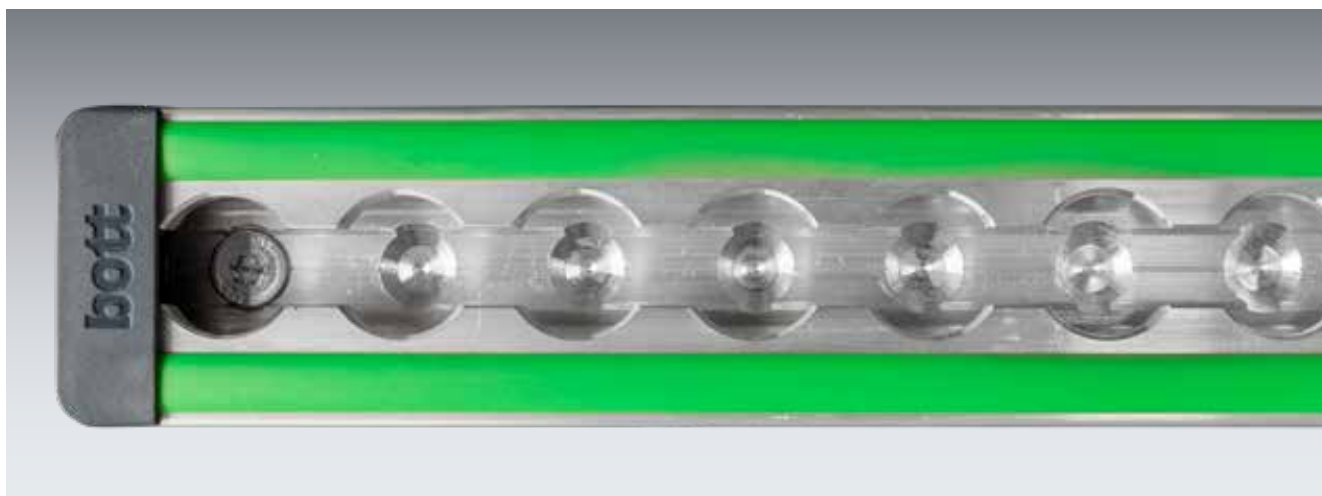
Modello	Caddy L1	Caddy L2	T6 L1-H1-H2	T6 L2-H1-H2	T6 L2-H3
Anno di modello	2020	2020	2015	2015	2015
Interasse	2755	2970	3000	3400	3400
per veicoli con porta scorrevole a destra	<b>12225379.98</b>	<b>12225384.98</b>	<b>12225045.98</b>	<b>12225048.98</b>	<b>12225346.98</b>
per veicoli con porta scorrevole a destra e porte battenti	<b>12225380.98</b>	<b>12225385.98</b>	<b>12225046.98</b>	<b>12225049.98</b>	<b>12225154.98</b>
per veicoli con porta scorrevole a destra e porta basculante	<b>12225381.98</b>	<b>12225386.98</b>	<b>12225256.98</b>	<b>12225258.98</b>	

Modello	Crafter L3-H2	Crafter L3-H3 **	Crafter L4-H3-H4 **	Crafter L5-H3-H4 **	
Anno di modello	2016	2016	2016	2016	
Interasse	3640	3640	4490	4490 *	
per veicoli con porta scorrevole a destra	<b>12225267.98</b>	<b>12225268.98</b>	<b>12225273.98</b>	<b>12225276.98</b>	
per veicoli con porta scorrevole a destra e porte battenti	<b>12225269.98</b>	<b>12225270.98</b>	<b>12225274.98</b>	<b>12225277.98</b>	

\*con sbalzo \*\*versione tetto alto rivestito per l'intera altezza

I codici articolo per i veicoli con 2 porte scorrevoli sono disponibili su richiesta

## Rivestimenti pareti interne



### Rivestimenti delle pareti interne con sistema modulare di fissaggio alle pareti (rail/prorail)

- Rivestimento pareti interne bott vario protect con barre di fissaggio carico integrate con profilo Airline
- Per il fissaggio degli allestimenti per veicoli commerciali bott vario o per il set con cinghie e clip
- Suddivisione dello sforzo sull'intera superficie della struttura del veicolo tramite fissaggio attraverso le guide
- In caso di riallestimento, le barre di fissaggio possono rimanere nel veicolo e rappresentano un valore aggiunto
- Incl. materiale di fissaggio

#### bott vario protect rail

- Con barra di fissaggio al centro



#### bott vario protect prorail

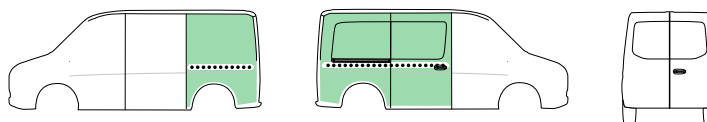
- Con barra di fissaggio al centro e in alto



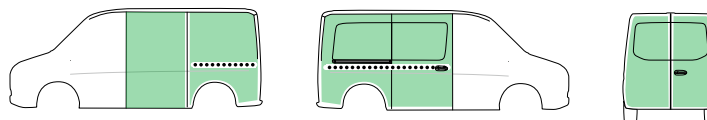
# Rivestimenti pareti interne

## Rivestimento pareti interne bott vario protect rail

per veicoli  
con porta scorrevole a destra



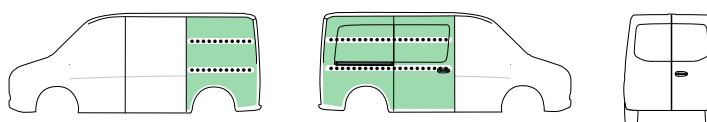
per veicoli  
con porta scorrevole a destra  
e porte battenti



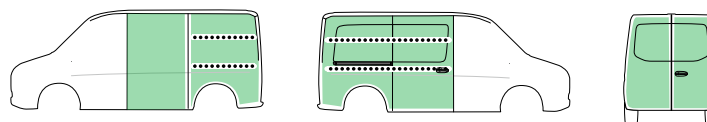
Modello	Crafter L3-H2	Crafter L3-H3 **	Crafter L4-H3-H4 **	Crafter L5-H3-H4 **	
Anno di costruzione	2016	2016	2016	2016	
Interasse	3640	3640	4490	4490 *	
per veicoli con porta scorrevole a destra – con barra centrale	12220267.95	12220268.95	12220273.95	12220276.95	
per veicoli con porta scorrevole a destra e porte a battente – con barra centrale	12220269.95	12220270.95	12220274.95	12220277.95	

## Rivestimento pareti interne bott vario protect prorail

per veicoli  
con porta scorrevole a destra



per veicoli  
con porta scorrevole a destra  
e porte battenti



Modello	Crafter L3-H2	Crafter L3-H3 **	Crafter L4-H3-H4 **	Crafter L5-H3-H4 **	
Anno di costruzione	2016	2016	2016	2016	
Interasse	3640	3640	4490	4490 *	
per veicoli con porta scorrevole a destra – con barra centrale e superiore	12221267.95	12221268.95	12221273.95	12221276.95	
per veicoli con porta scorrevole a destra e porte a battente – con barra centrale e superiore	12221269.95	12221270.95	12221274.95	12221277.95	

\*con sbalzo \*\*versione tetto alto rivestito per l'intera altezza  
I codici articolo per i veicoli con 2 porte scorrevoli sono disponibili su richiesta

## Caratteristiche del modulo



**Supporto per materiali lunghi**  
per il trasporto semplice di oggetti lunghi e pesanti



**TiltBox**  
per conservare in modo pratico la minuteria e i materiali di consumo



**Vasca telescopica**  
per riporre in modo sicuro tubi e profili



**varioSlide**  
cassetti leggeri dal grande volume utile



**Cassetto**  
col 100% di estrazioni maggiorate e capacità di carico di 70 kg



**bottBox**  
pratiche scatole per il materiale per i veicoli di assistenza e l'officina



**V-Box bott vario3**  
per la sistemazione pratica  
del metro



**Systainer<sup>3</sup>**  
valigetta di sistema flessibile  
in 2 larghezze e 6 altezze



**Systainer<sup>3</sup> Organizer**  
pratica cassetta per minuteria,  
compatibile con molti prodotti  
Systainer<sup>3</sup>



**varioCase**  
valigetta di servizio in alluminio  
leggero o lamiera robusta



**Cassetti ruotati**  
per consentire un accesso ergonomico  
dall'esterno del veicolo



**Vasca con C-Lash**  
per mettere a disposizione un pratico  
set di fissaggio del carico nelle vasche



**Elementi per il fissaggio del carico**  
per consentire un trasporto sicuro  
di materiali e attrezzature in tutto  
l'allestimento

# Pacchetti di moduli



Volkswagen  
Caddy

Volkswagen  
Crafter

## Moduli per veicoli di qualsiasi grandezza



I moduli dell'allestimento bott vario3 per il vostro veicolo commerciale offrono numerosi elementi per organizzare il volume di carico. Questi elementi si possono combinare perfettamente per ogni esigenza personalizzata del vostro lavoro. Per l'allestimento veicoli commerciali bott vario3, i progettisti hanno prestato particolare attenzione alla sicurezza e all'utilizzo ideale dello spazio disponibile.

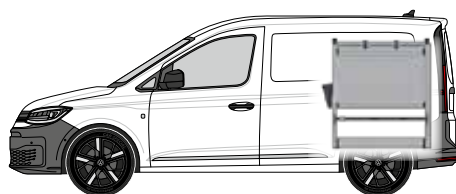
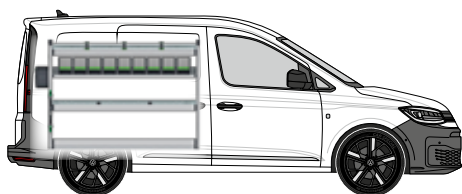
Volkswagen  
T6

## Caddy L1

Interasse 2755 mm



### bott vario3 Silver Package



#### Il modulo sinistro contiene:

- 1 vasca di alluminio con base in gomma antiscivolo, set di fissaggio (-oo- / -C-) integrato e 3 cinghie di fissaggio (-C-)
- 1 piattello bottBox con 9 bottBox
- 1 vasca di alluminio con base in gomma antiscivolo e divisori
- 1 base con set di fissaggio integrato (-oo-)
- 2 fiancate con set di fissaggio integrato (-oo-)

#### Il modulo destro contiene:

- 1 vasca di alluminio con base in gomma antiscivolo, set di fissaggio (-oo- / -C-) integrato e 2 cinghie di fissaggio (-C-)
- 3 cassetti per carichi pesanti con basi in gomma antiscivolo
- 1 ripiano con antina a ribalta con sportello di alluminio orientabile e base in gomma antiscivolo
- 1 base con set di fissaggio integrato (-oo-)
- 1 portacustodia con Systainer<sup>3</sup> Organizer M 89 con 12 scatole

Modulo sinistro L x P x A [mm]	1374 x 376 x 1000
Modulo destro L x P x A [mm]	834 x 376 x 950
<b>Codice art.</b>	<b>70099082.19M</b>
Set montaggio	73510067.51V

	<b>-C- Lash</b> Tutti i tipi di set di fissaggio con cinghia di fissaggio -C- Lash.	<b>TopLash -C-</b> Set di fissaggio nelle vasche.
	<b>FrontLash -oo-</b> Set di fissaggio verticale e orizzontale sulla parte anteriore dell'allestimento.	



#### Accessori compresi nel modulo

- 1 porta documenti
- 1 cinghia di fissaggio con innesto rapido e morsetto
- 1 TiltBox
- Installazione 1 cinghia di fissaggio C-Lash

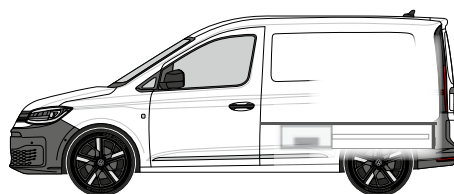
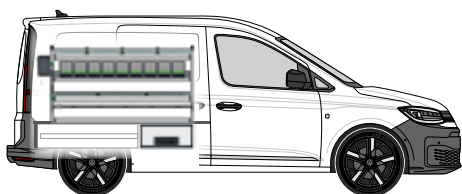


## Caddy L1

Interasse 2755 mm



### bott vario3 Green Package





#### Il modulo sinistro contiene:

- 1 vasca di alluminio con base in gomma antiscivolo, set di fissaggio (-oo- / -C-) integrato e 3 cinghie di fissaggio (-C-)
- 1 piattello bottBox con 9 bottBox
- 1 vasca di alluminio con base in gomma antiscivolo e divisori
- 1 base con set di fissaggio integrato (-oo-)
- 2 fiancate con set di fissaggio integrato (-oo-)

#### Il doppio pavimento contiene:

- 3 cassetti per carichi pesanti (70 kg) con basi in gomma antiscivolo
- Altezza 250 mm
- Superficie di carico libera
- Protezione antifurto, il materiale sistemato non è visibile dall'esterno. Comodo accesso dalla porta scorrevole e dalla porta a battente. Massimo spazio disponibile. Doppio pavimento ordinabile separatamente.

Modulo sinistro L x P x A [mm]	1374 x 376 x 750
<b>Codice art. compresi Doppio pavimento</b>	<b>70099083.19M</b>
Set montaggio	73510067.51V
<b>Codice art. Doppio pavimento</b>	<b>70010053.19V</b>

	<b>-C- Lash</b> Tutti i tipi di set di fissaggio con cinghia di fissaggio -C- Lash.	<b>TopLash -C-</b> Set di fissaggio nelle vasche.
	<b>FrontLash -OO-</b> Set di fissaggio verticale e orizzontale sulla parte anteriore dell'allestimento.	



#### Accessori compresi nel modulo

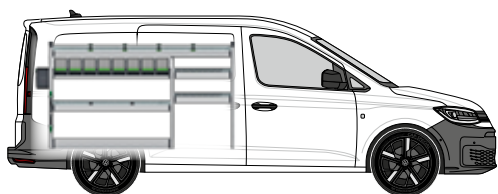
- 1 porta documenti
- 1 cinghia di fissaggio con innesto rapido e morsetto
- 1 TiltBox
- Installazione 1 cinghia di fissaggio C-Lash

## Caddy L2

Interasse 2970 mm



### bott vario3 Silver Package



#### Il modulo sinistro contiene:

- 1 vasca di alluminio con base in gomma antiscivolo, set di fissaggio (-C-) integrato e 4 cinghie di fissaggio (-C-)
- 1 piattello bottBox con 8 bottBox
- 3 vasche di alluminio con basi in gomma antiscivolo e pareti divisorie
- 1 base con set di fissaggio integrato (-oo-)
- 1 base con cinghia con morsetto (-C-)
- 3 fiancate con fissaggio del carico integrato (-oo-)

#### Il modulo destro contiene:

- 1 vasca di alluminio con base in gomma antiscivolo, set di fissaggio (-C-) integrato e 3 cinghie di fissaggio (-C-)
- 3 cassette per carichi pesanti con basi in gomma antiscivolo
- 1 traversa di sistema con 2 Systainer<sup>3</sup> L 187
- 1 base con set di fissaggio integrato (-oo-)
- 1 portacustodia con Systainer<sup>3</sup> Organizer M 89 con 12 scatole

Modulo sinistro L x P x A [mm]	1710 x 376 x 1000
Modulo destro L x P x A [mm]	1038 x 376 x 950
<b>Codice art.</b>	<b>70099084.19M</b>
Set montaggio	73510067.51V

	<b>-C- Lash</b> Tutti i tipi di set di fissaggio con cinghia di fissaggio -C- Lash.	<b>TopLash -C-</b> Set di fissaggio nelle vasche.
	<b>FrontLash -OO-</b> Set di fissaggio verticale e orizzontale sulla parte anteriore dell'allestimento.	



#### Accessori compresi nel modulo

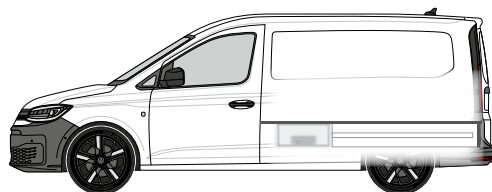
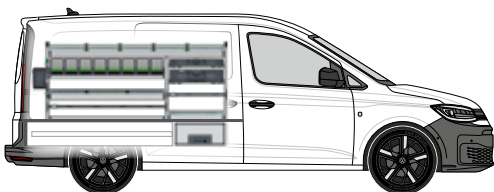
- 1 porta documenti
- 1 cinghia di fissaggio con innesto rapido e morsetto
- 1 TiltBox
- Installazione 1 cinghia di fissaggio C-Lash

## Caddy L2

Interasse 2970 mm



### bott vario3 Green Package



#### Il modulo sinistro contiene:

- 1 vasca di alluminio con base in gomma antiscivolo, fissaggio del carico integrato (-oo- / -C-) e 5 cinghie di fissaggio (-C-)
- 1 piattello bottBox con 8 bottBox
- 1 vasca di alluminio con base in gomma antiscivolo e divisori
- 1 Systainer<sup>3</sup> Organizer L 89
- 1 Systainer<sup>3</sup> L 137
- 1 base con set di fissaggio integrato (-oo-)
- 1 base con vasca di alluminio e cinghia con morsetto (-C-)
- 3 fiancate con fissaggio del carico integrato (-oo-)

#### Il doppio pavimento contiene:

- 3 cassette per carichi pesanti (70 kg) con basi in gomma antiscivolo
- Altezza 250 mm
- Superficie di carico libera
- Protezione antifurto, il materiale sistemato non è visibile dall'esterno. Comodo accesso dalla porta scorrevole e dalla porta a battente. Massimo spazio disponibile. Doppio pavimento ordinabile separatamente.

Modulo sinistro L x P x A [mm]	1710 x 376 x 750
<b>Codice art. compresi Doppio pavimento</b>	<b>70099085.19M</b>
Set montaggio	73510067.51V
<b>Codice art. Doppio pavimento</b>	<b>70010054.19V</b>

	<b>-C- Lash</b> Tutti i tipi di set di fissaggio con cinghia di fissaggio -C- Lash.	<b>TopLash -C-</b> Set di fissaggio nelle vasche.
--	--	--

	<b>FrontLash -OO-</b> Set di fissaggio verticale e orizzontale sulla parte anteriore dell'allestimento.
--	--



#### Accessori compresi nel modulo

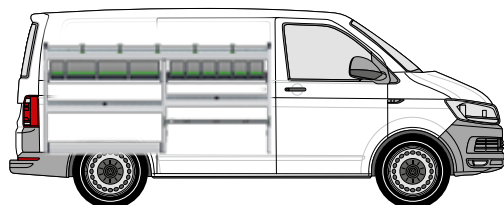
- 1 porta documenti
- 1 cinghia di fissaggio con innesto rapido e morsetto
- 1 TiltBox
- Installazione 1 cinghia di fissaggio C-Lash

## T6 L1-A1

Interasse 3000 mm

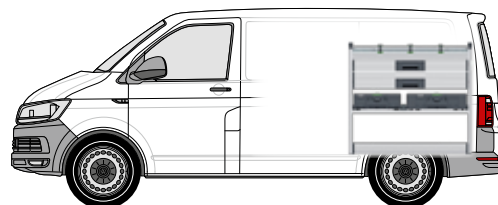


### bott vario3 Silver Package



#### Il modulo sinistro contiene:

- 1 vasca di alluminio con base in gomma antiscivolo, set di fissaggio (-C-) integrato e 5 cinghie di fissaggio (-C-)
- 2 piattelli bottBox con 10 bottBox
- 2 vasche di alluminio con basi in gomma antiscivolo e pareti divisorie
- 1 base con set di fissaggio integrato (-oo-)
- 1 base con cinghia con morsetto (-C-)
- 2 fiancate con set di fissaggio integrato (-oo-)



#### Il modulo destro contiene:

- 1 vasca di alluminio con base in gomma antiscivolo, set di fissaggio (-C-) integrato e 3 cinghie di fissaggio (-C-)
- 2 cassette per carichi pesanti con basi in gomma antiscivolo
- 1 traversa di sistema con 1 Systainer<sup>3</sup> M 187 e 1 Systainer<sup>3</sup> L 187
- 1 base con set di fissaggio integrato (-oo-)

Modulo sinistro L x P x A [mm]	1934 x 376 x 950
Modulo destro L x P x A [mm]	1038 x 376 x 950
<b>Codice art.</b>	<b>70099001.19M</b>
Set montaggio	73510067.51V



#### -C- Lash

Tutti i tipi di set di fissaggio con cinghia di fissaggio -C- Lash.

#### TopLash -C-

Set di fissaggio nelle vasche.



#### FrontLash -OO-

Set di fissaggio verticale e orizzontale sulla parte anteriore dell'allestimento.



#### Accessori compresi nel modulo

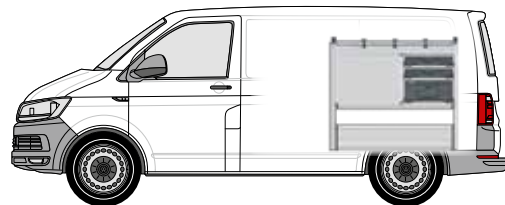
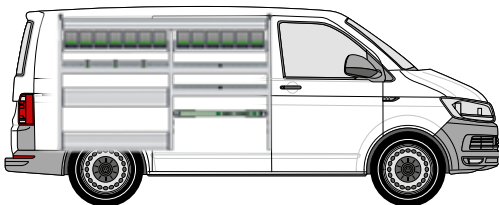
- 1 porta documenti
- 1 TiltBox
- 1 cinghia di fissaggio con innesto rapido e morsetto
- Installazione 1 cinghia di fissaggio C-Lash

**T6 L1-A1**

Interasse 3000 mm



**bott vario3 Green Package**



**Il modulo sinistro contiene:**

- 2 ripiani con antina a ribalta con sportelli di alluminio orientabili e basi in gomma antiscivolo
- 2 piattelli bottBox con 13 bottBox
- 2 vasche di alluminio con basi in gomma antiscivolo, set di fissaggio (-oo- / -C-) integrato e 5 cinghie di fissaggio (-C-)
- 1 vasca di alluminio con base in gomma antiscivolo e divisorio
- 1 base con set di fissaggio integrato (-oo-) e sportello di alluminio orientabile
- 1 set di fissaggio con cinghia di fissaggio (-oo-)
- 3 fiancate con fissaggio del carico integrato (-oo-)

**Il modulo destro contiene:**

- 1 vasca di alluminio con base in gomma antiscivolo, set di fissaggio (-oo- / -C-) integrato e 3 cinghie di fissaggio (-C-)
- 3 cassetti per oggetti pesanti con base in gomma
- 2 Systainer<sup>3</sup> Organizer M 89 con 12 scatole ciascuno
- 1 Systainer<sup>3</sup> M 187
- 1 base con set di fissaggio integrato (-oo-) e 2 ante orientabili in alluminio

Modulo sinistro L x P x A [mm]	1934 x 376 x 1250
Modulo destro L x P x A [mm]	1038 x 376 x 950
<b>Codice art.</b>	<b>70099002.19M</b>
Set montaggio	73510067.51V

	<b>-C- Lash</b> Tutti i tipi di set di fissaggio con cinghia di fissaggio -C- Lash.		<b>TopLash -C-</b> Set di fissaggio nelle vasche.
--	--	--	--

	<b>FrontLash -OO-</b> Set di fissaggio verticale e orizzontale sulla parte anteriore dell'allestimento.
--	--



**Accessori compresi nel modulo**

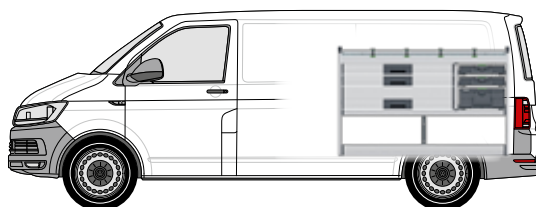
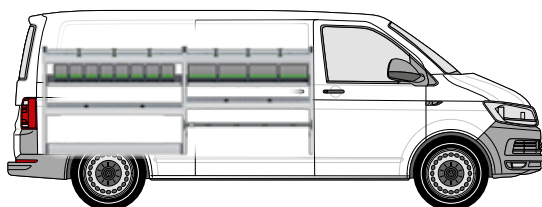
- 1 porta documenti
- 1 cinghia di fissaggio con innesto rapido e morsetto
- 1 TiltBox
- Installazione 1 cinghia di fissaggio C-Lash

## T6 L2-A1

Interasse  
3400 mm



### bott vario3 Silver Package



#### Il modulo sinistro contiene:

- 2 vasche di alluminio con basi in gomma antiscivolo, set di fissaggio (-C-) integrato e 6 cinghie di fissaggio (-C-)
- 2 piattelli bottBox con 12 bottBox
- 2 vasche di alluminio con basi in gomma antiscivolo e pareti divisorie
- 1 base con set di fissaggio integrato (-oo-)
- 1 base con cinghia con morsetto (-C-)
- 2 fiancate con set di fissaggio integrato (-oo-)

#### Il modulo destro contiene:

- 1 vasca di alluminio con base in gomma antiscivolo, set di fissaggio (-C-) integrato e 4 cinghie di fissaggio (-C-)
- 3 cassetti per oggetti pesanti con base in gomma
- 2 Systainer<sup>3</sup> Organizer M 89 con 12 scatole ciascuno
- 1 Systainer<sup>3</sup> M 187
- 1 base con set di fissaggio integrato (-oo-)

Modulo sinistro L x P x A [mm]	2382 x 376 x 950
Modulo destro L x P x A [mm]	1486 x 376 x 950
<b>Codice art.</b>	<b>70099003.19M</b>
Set montaggio	73510067.51V



#### -C- Lash

Tutti i tipi di set di fissaggio con cinghia di fissaggio -C- Lash.

#### TopLash -C-

Set di fissaggio nelle vasche.



#### FrontLash -OO-

Set di fissaggio verticale e orizzontale sulla parte anteriore dell'allestimento.



#### Accessori compresi nel modulo

- 1 porta documenti
- 1 TiltBox
- 1 cinghia di fissaggio con innesto rapido e morsetto
- Installazione 1 cinghia di fissaggio C-Lash

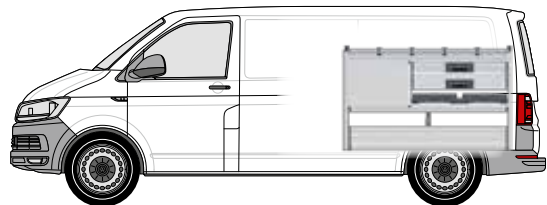
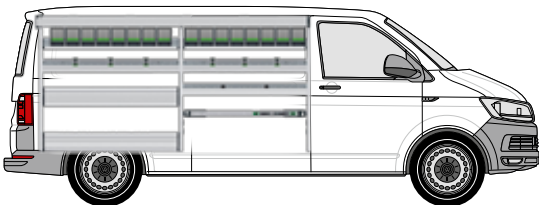


T6 L2-A1

Interasse  
3400 mm



**bott vario3 Green Package**



**Il modulo sinistro contiene:**

- 1 vasca in alluminio per oggetti lunghi con base in gomma antiscivolo
- 2 piattelli bottBox con 16 bottBox
- 2 vasche di alluminio con basi in gomma antiscivolo, set di fissaggio (-oo- / -C-) integrato e 6 cinghie di fissaggio (-C-)
- 1 ripiano con antenna a ribalta con sportello di alluminio orientabile e base in gomma antiscivolo
- 1 vasca di alluminio con base in gomma antiscivolo e divisori
- 1 base con set di fissaggio integrato (-oo-) e sportello di alluminio orientabile
- 1 set di fissaggio con cinghia di fissaggio (-oo-)
- 3 fiancate con fissaggio del carico integrato (-oo-)

**Il modulo destro contiene:**

- 1 vasca di alluminio con base in gomma antiscivolo, set di fissaggio (-oo- / -C-) integrato e 4 cinghie di fissaggio (-C-)
- 5 cassetti per carichi pesanti con basi in gomma antiscivolo
- 2 Systainer<sup>3</sup> Organizer M 89 con 12 scatole ciascuno
- 1 base con set di fissaggio integrato (-oo-) e 2 ante orientabili in alluminio

Modulo sinistro L x P x A [mm]	2382 x 376 x 1200
Modulo destro L x P x A [mm]	1486 x 376 x 950
<b>Codice art.</b>	<b>70099004.19M</b>
Set montaggio	73510067.51V

	<b>-C- Lash</b> Tutti i tipi di set di fissaggio con cinghia di fissaggio -C- Lash.		<b>TopLash -C-</b> Set di fissaggio nelle vasche.
--	--	--	--

	<b>FrontLash -OO-</b> Set di fissaggio verticale e orizzontale sulla parte anteriore dell'allestimento.
--	--



**Accessori compresi nel modulo**

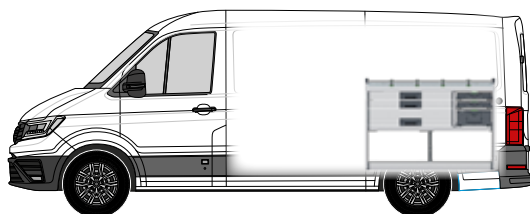
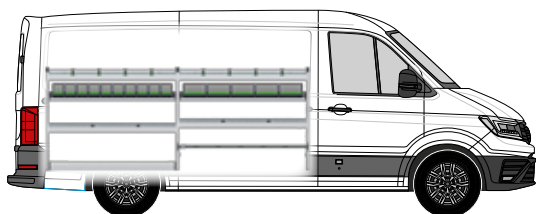
- 1 porta documenti
- 1 cinghia di fissaggio con innesto rapido e morsetto
- 1 TiltBox
- Installazione 1 cinghia di fissaggio C-Lash

## Crafter L3-H2 TA

Interasse  
3640 mm



### bott vario3 Silver Package



#### Il modulo sinistro contiene:

- 2 vasche di alluminio con basi in gomma antiscivolo, set di fissaggio (-C-) integrato e 8 cinghie di fissaggio (-C-)
- 2 piattelli bottBox con 15 bottBox
- 2 vasche di alluminio con basi in gomma antiscivolo e pareti divisorie
- 1 base con set di fissaggio integrato (-oo-)
- 1 base con cinghia con morsetto (-C-)
- 2 fiancate con set di fissaggio integrato (-oo-)

#### Il modulo destro contiene:

- 1 vasca di alluminio con base in gomma antiscivolo, set di fissaggio (-C-) integrato e 4 cinghie di fissaggio (-C-)
- 3 cassetti per oggetti pesanti con base in gomma
- 2 Systainer<sup>3</sup> Organizer M 89 con 12 scatole ciascuno
- 1 Systainer<sup>3</sup> M 187
- 1 base con set di fissaggio integrato (-oo-)

Modulo sinistro L x P x A [mm]	2942 x 376 x 1150
Modulo destro L x P x A [mm]	1486 x 376 x 1050
<b>Codice art.</b>	<b>70099005.19M</b>
Set montaggio	73510067.51V



#### -C- Lash

Tutti i tipi di set di fissaggio con cinghia di fissaggio -C- Lash.

#### TopLash -C-

Set di fissaggio nelle vasche.



#### FrontLash -OO-

Set di fissaggio verticale e orizzontale sulla parte anteriore dell'allestimento.



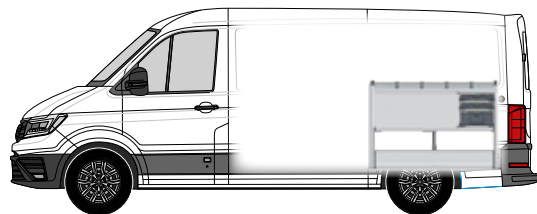
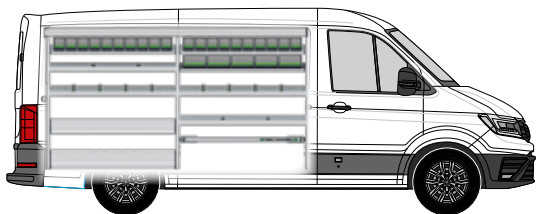
#### Accessori compresi nel modulo

- 1 porta documenti
- 1 cinghia di fissaggio con innesto rapido e morsetto
- 1 TiltBox
- Installazione 1 cinghia di fissaggio C-Lash





**bott vario3 Green Package**



**Il modulo sinistro contiene:**

- 1 vasca in alluminio per oggetti lunghi con base in gomma antiscivolo
- 3 piattelli bottBox con 25 bottBox
- 2 vasche di alluminio con basi in gomma antiscivolo, set di fissaggio (-oo- / -C-) integrato e 8 cinghie di fissaggio (-C-)
- 1 ripiano con antenna a ribalta con sportello di alluminio orientabile e base in gomma antiscivolo
- 1 vasca di alluminio con base in gomma antiscivolo e divisori
- 1 base con set di fissaggio integrato (-oo-) e sportello di alluminio orientabile
- 1 set di fissaggio con cinghia di fissaggio (-oo-)
- 3 fiancate con fissaggio del carico integrato (-oo-)

**Il modulo destro contiene:**

- 1 vasca di alluminio con base in gomma antiscivolo, set di fissaggio (-oo- / -C-) integrato e 4 cinghie di fissaggio (-C-)
- 3 cassetti per oggetti pesanti con base in gomma
- 2 Systainer<sup>3</sup> Organizer M 89 con 12 scatole ciascuno
- 1 Systainer<sup>3</sup> M 187
- 1 base con set di fissaggio integrato (-oo-) e 2 ante orientabili in alluminio

Modulo sinistro L x P x A [mm]	2942 x 376 x 1600
Modulo destro L x P x A [mm]	1486 x 488 x 1050
<b>Codice art.</b>	<b>70099006.19M</b>
Set montaggio	73510067.51V

	<b>-C- Lash</b> Tutti i tipi di set di fissaggio con cinghia di fissaggio -C- Lash.	<b>TopLash -C-</b> Set di fissaggio nelle vasche.
--	--	--

	<b>FrontLash -OO-</b> Set di fissaggio verticale e orizzontale sulla parte anteriore dell'allestimento.
--	--



**Accessori compresi nel modulo**

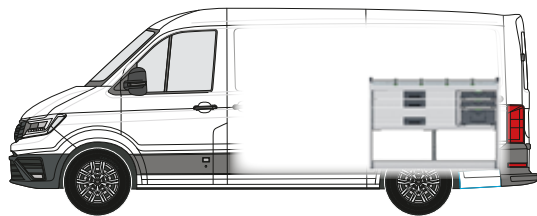
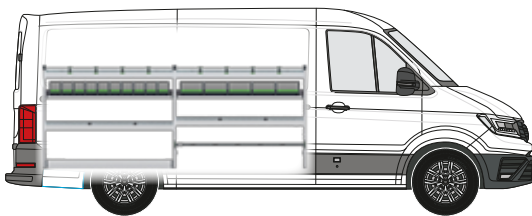
- 1 porta documenti
- 1 cinghia di fissaggio con innesto rapido e morsetto
- 1 TiltBox
- Installazione 1 cinghia di fissaggio C-Lash

## Crafter L3-H2 TP

Interasse  
3640 mm



### bott vario3 Silver Package



#### Il modulo sinistro contiene:

- 2 vasche di alluminio con basi in gomma antiscivolo, set di fissaggio (-C-) integrato e 8 cinghie di fissaggio (-C-)
- 2 piattelli bottBox con 15 bottBox
- 2 vasche di alluminio con basi in gomma antiscivolo e pareti divisorie
- 1 base con set di fissaggio integrato (-oo-)
- 1 base con cinghia con morsetto (-C-)
- 2 fiancate con set di fissaggio integrato (-oo-)

#### Il modulo destro contiene:

- 1 vasca di alluminio con base in gomma antiscivolo, set di fissaggio (-C-) integrato e 4 cinghie di fissaggio (-C-)
- 3 cassetti per oggetti pesanti con base in gomma
- 2 Systainer<sup>3</sup> Organizer M 89 con 12 scatole ciascuno
- 1 Systainer<sup>3</sup> M 187
- 1 base con set di fissaggio integrato (-oo-)

Modulo sinistro L x P x A [mm]	2942 x 376 x 1150
Modulo destro L x P x A [mm]	1486 x 376 x 1050
<b>Codice art.</b>	<b>70099005.19M</b>
Set montaggio	73510067.51V



#### -C- Lash

Tutti i tipi di set di fissaggio con cinghia di fissaggio -C- Lash.

#### TopLash -C-

Set di fissaggio nelle vasche.



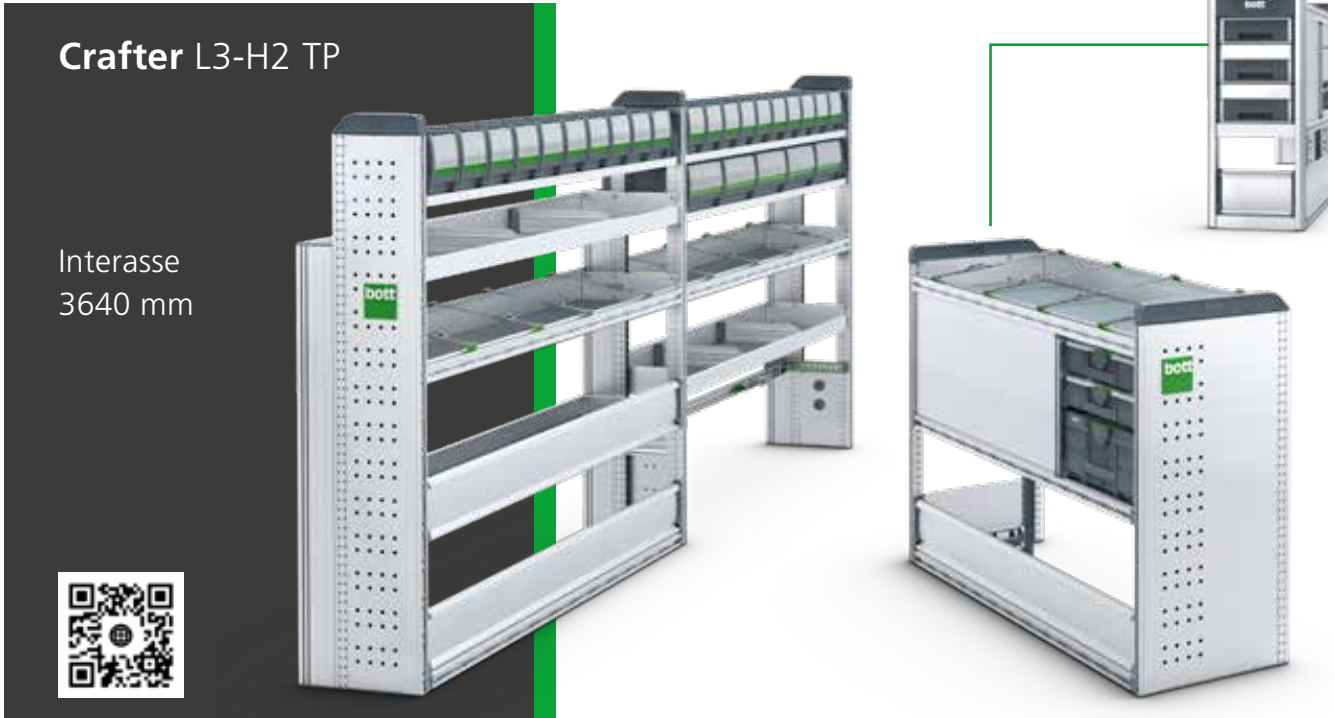
#### FrontLash -OO-

Set di fissaggio verticale e orizzontale sulla parte anteriore dell'allestimento.

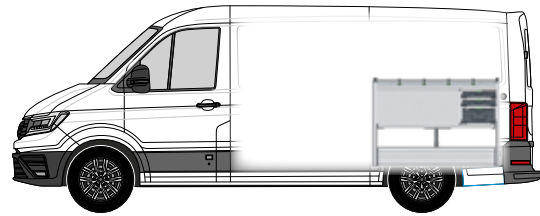
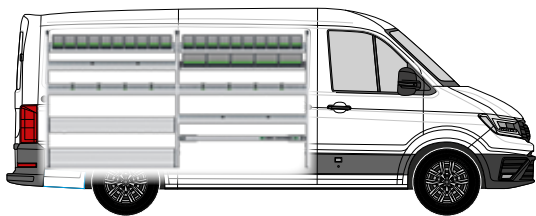


#### Accessori compresi nel modulo

- 1 porta documenti
- 1 cinghia di fissaggio con innesto rapido e morsetto
- 1 TiltBox
- Installazione 1 cinghia di fissaggio C-Lash



**bott vario3 Green Package**



**Il modulo sinistro contiene:**

- 3 piattelli bottBox con 25 bottBox
- 2 vasche di alluminio con basi in gomma antiscivolo, set di fissaggio (-oo- / -C-) integrato e 8 cinghie di fissaggio (-C-)
- 1 ripiano con antina a ribalta con sportello di alluminio orientabile e base in gomma antiscivolo
- 1 vasca di alluminio con base in gomma antiscivolo e divisori
- 1 base con set di fissaggio integrato (-oo-) e sportello di alluminio orientabile
- 1 set di fissaggio con cinghia di fissaggio (-oo-)
- 3 fiancate con fissaggio del carico integrato (-oo-)

**Il modulo destro contiene:**

- 1 vasca di alluminio con base in gomma antiscivolo, set di fissaggio (-oo- / -C-) integrato e 4 cinghie di fissaggio (-C-)
- 3 cassetti per oggetti pesanti con base in gomma
- 2 Systainer<sup>3</sup> Organizer M 89 con 12 scatole ciascuno
- 1 Systainer<sup>3</sup> M 187
- 1 base con set di fissaggio integrato (-oo-) e 2 ante orientabili in alluminio

Modulo sinistro L x P x A [mm]	2942 x 376 x 1550
Modulo destro L x P x A [mm]	1486 x 488 x 1050
<b>Codice art.</b>	<b>70099007.19M</b>
Set montaggio	73510067.51V

	<b>-C- Lash</b> Tutti i tipi di set di fissaggio con cinghia di fissaggio -C- Lash.	<b>TopLash -C-</b> Set di fissaggio nelle vasche.
--	--	--

	<b>FrontLash -OO-</b> Set di fissaggio verticale e orizzontale sulla parte anteriore dell'allestimento.
--	--



**Accessori compresi nel modulo**

- 1 porta documenti
- 1 cinghia di fissaggio con innesto rapido e morsetto
- 1 TiltBox
- Installazione 1 cinghia di fissaggio C-Lash

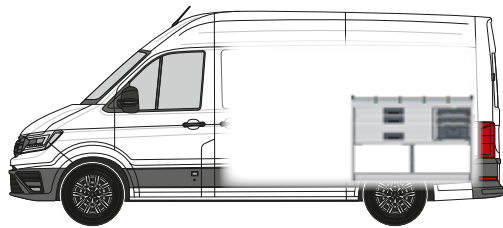
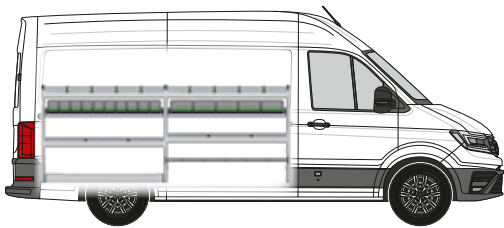
**Crafter L3-H3**  
TA-TP

Interasse  
3640 mm



Pacchetti di moduli

**bott vario3 Silver Package**



**Il modulo sinistro contiene:**

- 2 vasche di alluminio con basi in gomma antiscivolo, set di fissaggio (-C-) integrato e 8 cinghie di fissaggio (-C-)
- 2 piattelli bottBox con 15 bottBox
- 2 vasche di alluminio con basi in gomma antiscivolo e pareti divisorie
- 1 base con set di fissaggio integrato (-oo-)
- 1 base con cinghia con morsetto (-C-)
- 2 fiancate con set di fissaggio integrato (-oo-)

**Il modulo destro contiene:**

- 1 vasca di alluminio con base in gomma antiscivolo, set di fissaggio (-C-) integrato e 4 cinghie di fissaggio (-C-)
- 3 cassetti per oggetti pesanti con base in gomma
- 2 Systainer<sup>3</sup> Organizer M 89 con 12 scatole ciascuno
- 1 Systainer<sup>3</sup> M 187
- 1 base con set di fissaggio integrato (-oo-)

Modulo sinistro L x P x A [mm]	2942 x 376 x 1150
Modulo destro L x P x A [mm]	1486 x 376 x 1050
<b>Codice art.</b>	<b>70099005.19M</b>
Set montaggio	73510067.51V

	<b>-C- Lash</b> Tutti i tipi di set di fissaggio con cinghia di fissaggio -C- Lash.		<b>TopLash -C-</b> Set di fissaggio nelle vasche.
--	--	--	--

	<b>FrontLash -OO-</b> Set di fissaggio verticale e orizzontale sulla parte anteriore dell'allestimento.
--	--



**Accessori compresi nel modulo**

- 1 porta documenti
- 1 cinghia di fissaggio con innesto rapido e morsetto
- 1 TiltBox
- Installazione 1 cinghia di fissaggio C-Lash

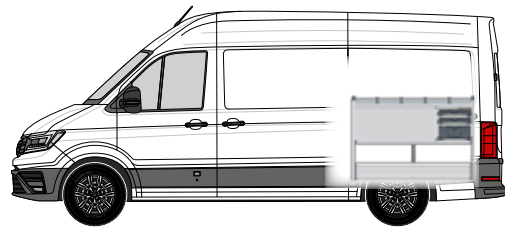
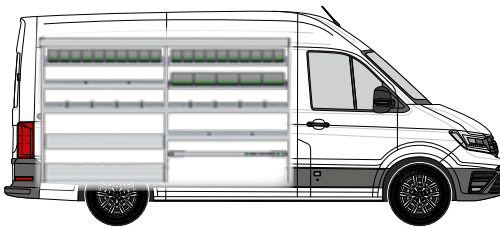


**Crafter L3-H3  
TA-TP**

Interasse  
3640 mm



**bott vario3 Green Package**



**Il modulo sinistro contiene:**

- 1 vasca in alluminio per oggetti lunghi con base in gomma antiscivolo
- 3 piattelli bottBox con 25 bottBox
- 2 vasche di alluminio con basi in gomma antiscivolo, set di fissaggio (-oo- / -C-) integrato e 8 cinghie di fissaggio (-C-)
- 1 ripiano con antina a ribalta con sportello di alluminio orientabile e base in gomma antiscivolo
- 2 vasche di alluminio con basi in gomma antiscivolo e pareti divisorie
- 1 base con set di fissaggio integrato (-oo-) e sportello di alluminio orientabile
- 1 set di fissaggio con cinghia di fissaggio (-oo-)
- 3 fiancate con fissaggio del carico integrato (-oo-)

**Il modulo destro contiene:**

- 1 vasca di alluminio con base in gomma antiscivolo, set di fissaggio (-oo- / -C-) integrato e 4 cinghie di fissaggio (-C-)
- 3 cassetti per oggetti pesanti con base in gomma
- 2 Systainer<sup>3</sup> Organizer M 89 con 12 scatole ciascuno
- 1 Systainer<sup>3</sup> M 187
- 1 base con set di fissaggio integrato (-oo-) e 2 ante orientabili in alluminio
- 3 fiancate con fissaggio del carico integrato (-oo-)

Modulo sinistro L x P x A [mm]	2942 x 376 x 1700
Modulo destro L x P x A [mm]	1486 x 488 x 1050
<b>Codice art.</b>	<b>70099008.19M</b>
Set montaggio	73510067.51V

	<b>-C- Lash</b> Tutti i tipi di set di fissaggio con cinghia di fissaggio -C- Lash.		<b>TopLash -C-</b> Set di fissaggio nelle vasche.
--	--	--	--

	<b>FrontLash -OO-</b> Set di fissaggio verticale e orizzontale sulla parte anteriore dell'allestimento.
--	--



**Accessori compresi nel modulo**

- 1 porta documenti
- 1 cinghia di fissaggio con innesto rapido e morsetto
- 1 TiltBox
- Installazione 1 cinghia di fissaggio C-Lash

# Portapacchi da tetto

Massimo volume di carico

Leggeri, stabili e sicuri

Alluminio resistente  
alle intemperie



## Pratico volume di carico sul tetto

Da noi trovate il sistema portapacchi che più fa al caso vostro. I nostri portapacchi da tetto sono leggeri, stabili e sicuri. Permettono di sfruttare al massimo il volume di carico sul tetto del veicolo, sono economici e durevoli. I componenti aerodinamici in alluminio anodizzato riducono al minimo la resistenza aerodinamica e il rumore del vento.

Con i nostri accessori versatili potete completare a vostro piacimento il portapacchi da tetto. Ad esempio con una slitta portascala per l'alloggiamento ergonomico di una scala. Le slitte portascala di bott si prestano per il carico e lo scarico semplice, veloce e sicuro di scale fissate sul tetto del veicolo.

# Portapacchi da tetto

## Stabilizzatore laterale



Modello	Caddy	Caddy	Caddy	T6	T6
Anno costruzione	2020	2020	2020	2015	2015
Interasse	2755	2755/2970	2970	3000/3400	3000/3400
Lunghezza del veicolo	L1	L1, L2	L2	Tutti	Tutti
Altezza del veicolo	H1	H1	H1	H1	H1
Versione parte posteriore	Tutti	Tutti	Tutti	Tutti	Tutti
Numero portanti	2x	3x	4x	2x	4x
<b>Codice art.</b>	<b>35001138</b>	<b>35001139</b>	<b>35001140</b>	<b>35001096</b>	<b>35001097</b>

Modello	Crafter	Crafter	Crafter	Crafter	Crafter
Anno costruzione	2016	2016	2016	2016	2016
Interasse	3640	3640	3640	4490/4490**	4490/4490**
Lunghezza del veicolo	L3	L3	L3	L4, L5	L4, L5
Altezza del veicolo	H2/H3	H2/H3	H2/H3	H3	H3
Versione parte posteriore	Porte a due ante	Porte a due ante	Porte a due ante	Porte a due ante	Porte a due ante
Numero portanti	2x	3x	4x	2x	3x
<b>Codice art.</b>	<b>35001117</b>	<b>35001118</b>	<b>35001119</b>	<b>35001122</b>	<b>35001123</b>

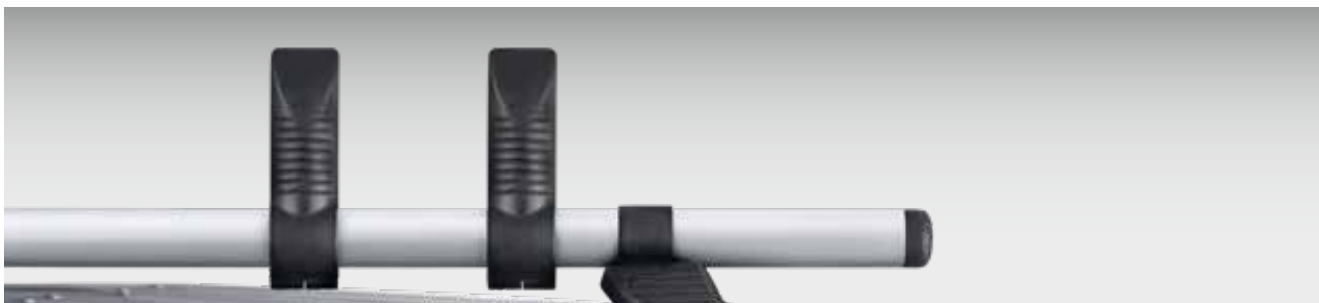
Modello	Crafter				
Anno costruzione	2016				
Interasse	4490/4490**				
Lunghezza del veicolo	L4, L5				
Altezza del veicolo	H3				
Versione parte posteriore	Porte a due ante				
Numero portanti	4x				
<b>Codice art.</b>	<b>35001124</b>				

\* le barre portatutto non sono adatte a veicoli con tetto in fibra di vetro (tetto Super High) poiché sprovvisto dei necessari punti di fissaggio \*\* con sbalzo



# Portapacchi da tetto

## Stabilizzatore laterale



- per il montaggio aggiuntivo sull'asta del portapacchi base con 3 o 4 aste

Conf. (pezzi)	2
Codice art.	35002034

## Rullo di carico posteriore - adatto per portapacchi base



Modello	Caddy	T6	T6	Crafter
Anno costruzione da	2020	2015	2015	2016
Interasse mm	2755/2970	3000/3400	3000/3400	3640/4490/4490**
Lunghezza del veicolo	L1, L2	Tutti	Tutti	Tutti
Altezza del veicolo	H1	H1	H1	H3
Lato posteriore	Porte a due ante	Porta basculante	Porte a due ante	Porte a due ante
Codice art.	35002026	35002025	35002031	35002032

# Portapacchi da tetto

## Tubi di carico in alluminio per pezzi lunghi



- Insetto di acciaio alle due estremità, con serratura anti-effrazione
- Portata max.: 50 kg
- In alluminio verniciato a polveri epossidiche

Modello per	Tubi fino a 3 m	Tubi fino a 4 m	Tubi fino a 5 m
<b>Codice art.</b>	<b>35002050</b>	<b>35002051</b>	<b>35002052</b>



*“Ogni giorno devo salire sui tetti.  
Per questo non posso fare a meno  
delle scale, che conservo in sicurezza  
sul tetto del mio furgone.  
Con il sistema di carico e scarico bott  
è tutto molto più semplice”.*

# Portapacchi da tetto

## Supporto a cestello



Modello	Caddy	Caddy	Caddy	Caddy
Anno costruzione da	2020	2020	2020	2020
Interasse mm	2755	2755	2970	2970
Lunghezza del veicolo	L1	L1	L2	L2
Altezza del veicolo	H1	H1	H1	H1
Versione parte posteriore	Porte a due ante	Porta basculante	Porte a due ante	Porta basculante
Portatutto	1,25 x 2,2 m	1,25 x 2,0 m	1,25 x 2,4 m	1,25 x 2,2 m
<b>Codice art.</b>	<b>35001136</b>	<b>35001137</b>	<b>35001141</b>	<b>35001142</b>

Modello	T6	T6	T6	T6
Anno costruzione da	2015	2015	2015	2015
Interasse mm	3000	3000	3400	3400
Lunghezza del veicolo	L1	L1	L2	L2
Altezza del veicolo	H1	H1	H1	H1
Versione parte posteriore	Porte a due ante	Porta basculante	Porte a due ante	Porta basculante
Portatutto	1,40 x 3,0 m	1,40 x 2,8 m	1,40 x 3,2 m	1,40 x 3,2 m
<b>Codice art.</b>	<b>35001098</b>	<b>35001099</b>	<b>35001100</b>	<b>35001101</b>

Modello	Crafter	Crafter	Crafter	
Anno costruzione da	2016	2016	2016	
Interasse mm	3640	4490	4490**	
Lunghezza del veicolo	L3	L4	L5	
Altezza del veicolo	H2/H3	H3	H3	
Versione parte posteriore	Porte a due ante	Porte a due ante	Porte a due ante	
Portatutto	1,60 x 3,6 m	1,60 x 4,2 m	1,60 x 4,8 m	
<b>Codice art.</b>	<b>35001120</b>	<b>35001121</b>	<b>35001102</b>	

\* le barre portatutto non sono adatte a veicoli con tetto in fibra di vetro (tetto Super High) poiché sprovvisto dei necessari punti di fissaggio \*\* con sbalzo

# Fissaggio del carico

Soluzione semplice per il  
fissaggio del carico

Sicurezza per conducente  
e carico

Requisiti normativi sempre  
rispettati



## Sicurezza in movimento

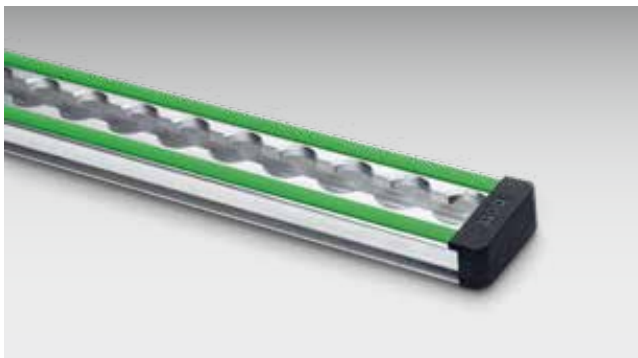
I componenti del sistema bott vario3 offrono possibilità innovative per un fissaggio del carico semplice e sicuro. Le barre di fissaggio Airline e il sistema di fissaggio C-lash garantiscono la massima facilità d'impiego.

Col nuovo sistema C-Lash le cinghie possono essere fissate rapidamente agli speciali profili in alluminio assicurando la massima stabilità del carico e la sicu-

rezza della vostra attrezzatura in qualunque condizione di trasporto, anche su strade sconnesse o dissestate. Forniamo soluzioni di fissaggio adatte ad ogni singola esigenza.

## Fissaggio del carico

### Barra di fissaggio carico con profilo di protezione



- Supporti di appoggio con copertura / protezione, ideale per materiali con superfici delicate
- Per cinghie con clip
- Larghezza 46 mm
- Passo griglia 25 mm
- Capacità di carico fino a 500 daN (a seconda del tipo di fissaggio)
- Il profilo di protezione verde si può sostituire con LED Strips
- Incl. 2 calotte terminali con funzione di protezione
- Tappi per barra: 85001138.19V

Lunghezza della guida [mm]	1000	1500	2000	3000	metro lineare
<b>Codice art.</b>	<b>67901014.98V</b>	<b>67901015.98V</b>	<b>67901016.98V</b>	<b>67901017.98V</b>	<b>67901018.98V</b>

### Valigetta di sicurezza per veicoli con barre di fissaggio



- Ideale per veicoli con allestimento veicoli commerciali bott vario3 ed elementi e/o barre di fissaggio carico
- Utilizzando le cinghie di fissaggio con innesto rapido si può fissare il carico in modo rapido e affidabile tramite le asole di carico o le barre di fissaggio carico del veicolo
- Set composto da:
  - 1 Systainer<sup>3</sup> Organizer M 89
  - 2 cinghie di fissaggio 3,5 m con innesto rapido e morsetto
  - 2 cinghie di fissaggio 3,5 m con innesto rapido e cricchetto
  - 6 basi antiscivolo
  - 6 tappetini paraspigoli
- incl. informazioni importanti sul set di fissaggio del carico

Dimensioni L x P x A [mm]	396 x 296 x 89
<b>Codice art.</b>	<b>72610038.19V</b>

# Fissaggio del carico

## Cinghia con clip e crick



- Cinghia grigio antracite
- Adatta per barre di fissaggio
- Larghezza cinghia 25 mm



Lunghezza cinghia [mm]	1000	2500	3000	3500	5000	2500
Estremità fissa [mm]	130	130	130	500	500	500
Capacità di carico [daN]	500	500	400	500	500	500
<b>Codice art.</b>	<b>62626005.19V</b>	<b>62626006.19V</b>	<b>62626069.19V</b>	<b>62626007.19V</b>	<b>62626008.19V</b>	<b>62626049.19V</b>

## Cinghia con clip e morsetto

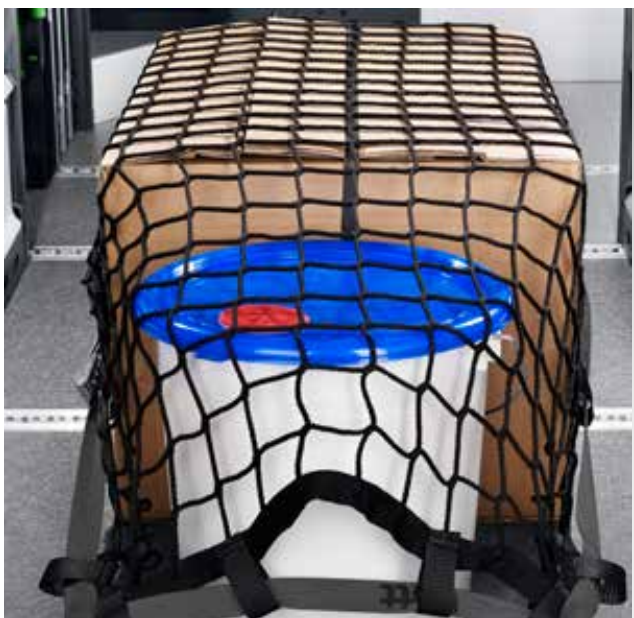


- Cinghia grigio antracite
- Adatta per barre di fissaggio
- Larghezza cinghia 25 mm

Lunghezza cinghia [mm]	1000	2500	2500	3500	5000
Estremità fissa [mm]	130	130	500	500	500
Capacità di carico [daN]	150	150	150	150	150
<b>Codice art.</b>	<b>62626009.19V</b>	<b>62626010.19V</b>	<b>62626050.19V</b>	<b>62626011.19V</b>	<b>62626012.19V</b>

# Fissaggio del carico

## Rete di sicurezza



- Rete di sicurezza a maglie strette
- Omologata in conformità alla norma VDI 2700
- Apertura maglia 45 x 45 mm
- Capacità di carico fino a 400 daN
- Cinghia con morsetto perimetrale

Modello	4x ganci	4x clip	4x ganci	4x clip
Dimensioni L x P [mm]	1250 x 730	1250 x 730	2290 x 1500	2290 x 1500
<b>Codice art.</b>	<b>62627006.19V</b>	<b>62627007.19V</b>	<b>62627008.19V</b>	<b>62627009.19V</b>

## Tessuto di fissaggio carico



- Per il fissaggio del carico nel veicolo e sul cassone
- Protezione antifurto tramite tessuto coprente
- Omologata in conformità alla norma VDI 2700
- Capacità di carico fino a 300 daN
- Colore: grigio antracite

Modello	4 cinghie con morsetto e arpione	4 cinghie con morsetto e clip	6 cinghie con morsetto e arpione	6 serraggi a morsetto con clip
Dimensioni L x P [mm]	1250 x 730	1250 x 730	2290 x 1500	2290 x 1500
<b>Codice art.</b>	<b>62627010.19V</b>	<b>62627011.19V</b>	<b>62627012.19V</b>	<b>62627013.19V</b>



## Fissaggio del carico

### Supporto per pala e attrezzi sulle porte posteriori



- per una sistemazione ordinata e sicura di pale e altri attrezzi a manico
- facile pulizia grazie a vasche di raccolta dello sporco rimovibili singolarmente
- fissaggio del carico semplice e veloce grazie alla cinghia di fissaggio C-Lash
- schiena con foratura perfo compatibile con i ganci perfo per il fissaggio di attrezzi
- incluso 10 ganci perfo (5 con lunghezza 100 mm / 5 con lunghezza 150 mm)
- incluso angolare per il montaggio
- materiale: alluminio anodizzato



Dimensioni L x P x A [mm]

506 x 220 x 1545

Codice art.

**73502065.97V**

# Fissaggio del carico

## Tirante di serraggio



- Per fissare componenti lunghi e sottili in modo rapido e sicuro
- Materiale: acciaio zincato
- Cinghia di fissaggio: gomma nera

Dimensioni L x P x A [mm]	150 x 40 x 40	150 x 40 x 40
Campo di bloccaggio [mm]	16-32	33-47
<b>Codice art.</b>	<b>63003041.51V</b>	<b>63003042.51V</b>

## Supporto scala a 3 pezzi



- A 3 pezzi, per scale semplici e doppie
- Per il fissaggio sul longherone del tetto in auto tramite meccanismo a ribaltamento centralizzato
- Colore: grigio antracite (RAL 7016)



Modello	Adatto per i montanti da 70 a 100 mm	Adatto per i montanti da 130 a 160 mm
Dimensioni L x P x A [mm]	46 x 300 x 130	46 x 300 x 130
<b>Codice art.</b>	<b>63003083.19V</b>	<b>63003084.19V</b>

## Supporto per mazzaranga con cinghia



- Per il trasporto in sicurezza di mazzarange vibranti a bordo di furgoni o sul cassone
- Adatto per inserti L x P: 280 x 330-350 mm
- Altezza del supporto maniglia regolabile
- Cinghia inclusa



Dimensioni L x P x A [mm]	315 x 560 x 930
<b>Codice art.</b>	<b>07002234.19</b>

# Fissaggio del carico

## Barra regolabile con tiranti



- Per proteggere durante il trasporto il materiale di grandi dimensioni
- Innesto telescopico rapido
- 4 differenti lunghezze
- Valore indicativo: tenuta BC x 4 = peso di carico max. consentito per elementi di fissaggio carico posteriori
- A partire dalla lunghezza di 1550 mm con rivestimento in gomma; nell'area inferiore, per migliorare l'azione antiscivolo e come ulteriore protezione del carico



Lunghezza barra con tiranti [mm]	650-900	1050-1550	1550-2050	2000-2500
Tenuta BC [daN]	300	300	300	160
<b>Codice art.</b>	<b>85001041</b>	<b>85001039</b>	<b>85001013</b>	<b>85001040</b>



# Fissaggio del carico

## Barra regolabile plus



- Per proteggere durante il trasporto il materiale di grandi dimensioni
- Innesto telescopico rapido
- Facilità d'impiego grazie sistema di innesto a scatto
- Per inserire la barra con tiranti non occorre nessuna forza di precarico assiale, non si provocano quindi pressioni di serraggio sul tetto o sulla fiancata
- Adatte per l'inserimento orizzontale e verticale
- Superficie di appoggio uniforme per l'intera lunghezza
- Diametro uniforme, continuo della barra, quindi sempre con contatto in piano sul materiale trasportato
- Rivestimento in gomma per migliorare l'azione antiscivolo e come ulteriore protezione del carico

Lunghezza barra con tiranti [mm]	650-800	800-1000	1000-1400	1400-2050	1700-2500
Tenuta BC [daN]	450-300	450-300	350-250	300-150	300-100
<b>Codice art.</b>	<b>85001118</b>	<b>85001119</b>	<b>85001120</b>	<b>85001121</b>	<b>85001122</b>

## Set supporti barre con tiranti



- Per il deposito sicuro e poco ingombrante di 2 o 4 barre con tiranti
- Adatto per barre con tiranti bott e barre con tiranti plus
- Da montare sulle barre di fissaggio sulla fiancata del veicolo o nella zona del tetto
- Lamiera di acciaio verniciato a polveri epossidiche
- Colore: grigio antracite (RAL 7016)

Modello	Per 2 barre con tiranti	Per 4 barre con tiranti
Dimensioni L x P x A [mm]	85 x 75 x 120	85 x 75 x 270
<b>Codice art.</b>	<b>63003086.19</b>	<b>63003087.19</b>

# Fissaggio del carico

## Tappeto antiscivolo



- Da mettere sotto il materiale caricato
- Coefficiente di attrito radente sec. la direttiva VDI 2700 con certificato di collaudo DEKRA
- Difficilmente infiammabile Bfl-S1 secondo EN 13501
- Antiscivolo, indeformabile, resistente allo strappo, robusto, ermetico ai liquidi, resistente all'olio e al grasso, lavabile fino a 60° C
- Colore: grigio antracite (RAL 7016)
- Supporto in alluminio anodizzato opzionale (114 x 114 x 500)

Modello	incl. supporto	---	incl. supporto	---
Dimensioni L x P x A [mm]	620 x 820 x 5	620 x 820 x 5	1220 x 820 x 5	1220 x 820 x 5
<b>Codice art.</b>	<b>61302001.19V</b>	<b>61302002.19V</b>	<b>61302003.19V</b>	<b>61302004.19V</b>

## Base antiscivolo



- Base antiscivolo come supporto sotto il materiale caricato
- Coefficiente di attrito radente sec. la direttiva VDI 2700 con certificato di collaudo DEKRA
- Difficilmente infiammabile Bfl-S1 secondo EN 13501
- Antiscivolo, indeformabile, resistente allo strappo, robusto, resistente ai liquidi, resistente all'olio e al grasso, lavabile fino a 60° C
- Colore: grigio antracite (RAL 7016)
- Supporto in alluminio anodizzato opzionale (160 x 45 x 160)



Modello	incl. supporto	---
Conf.	6	6
Dimensioni L x P x A [mm]	160 x 45 x 160	152 x 152 x 5
<b>Codice art.</b>	<b>61302006.19V</b>	<b>61302007.19V</b>

## Fissaggio del carico

### Gancio



- gancio stabile in acciaio per il montaggio universale nel veicolo o sull'allestimento bott vario3
- protezione ottimale della merce e ridotta rumorosità grazie alla superficie di appoggio gommata
- diametro dei fori di avvitamento: 6,5 mm

Modello	apertura 37 mm	apertura 87 mm
Capacità di carico [kg]	15	10
Dimensioni L x P x A [mm]	26 x 59 x 110	26 x 110 x 140
<b>Codice art.</b>	<b>14001184.10V</b>	<b>14001185.10V</b>

### Fissaggio singolo -oo-

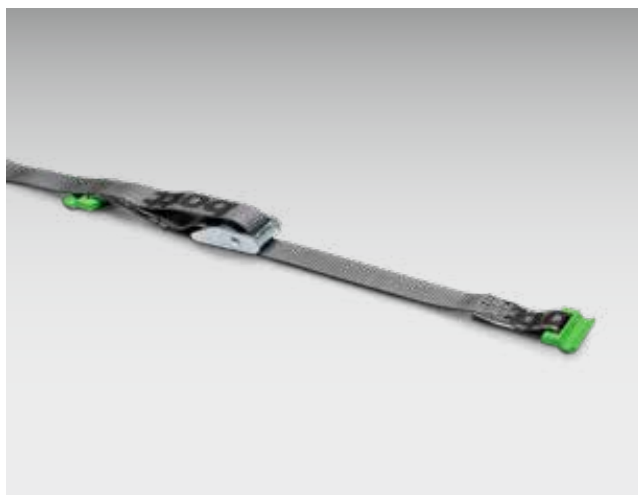


- Permette il fissaggio veloce e flessibile del carico
- Montaggio su scanalatura a T delle finacate e di molti altri elementi di sistema
- Con foratura Airline -oo- per cinghie di fissaggio ad innesto rapido

Descrizione	Fissaggio singolo	Set montaggio
Dimensioni L x P x A [mm]	29 x 16 x 112	-
<b>Codice art.</b>	<b>72610028.19V</b>	<b>73502076.51V</b>

# Fissaggio del carico

## Cinghia C-Lash



- permette il fissaggio veloce e flessibile del carico
- per il montaggio sugli allestimenti per veicoli commerciali bott vario3, lateralmente sulla bott vario3 fiancata
- Fornitura:
- 1 cinghia di fissaggio (-C-) con cinghia con morsetto
- 2 punti di fissaggio singoli (-C-) applicabili
- Cinghia bott in grigio antracite
- Larghezza cinghia 25 mm

Modello	Cinghia C-Lash	Cinghia C-Lash
Lunghezza cinghia [mm]	1000	2500
Estremità fissa [mm]	100	100
Capacità di carico [daN]	100	100
<b>Codice art.</b>	<b>72610034.19V</b>	<b>72610035.19V</b>

Modello	Cinghia C-Lash	Cinghia C-Lash
Lunghezza cinghia [mm]	1000	2500
Estremità fissa [mm]	100	100
Capacità di carico [daN]	100	100
<b>Codice art.</b>	<b>72610030.19V</b>	<b>72610031.19V</b>

Modello	Cinghia C-Lash	Cinghia C-Lash
Lunghezza cinghia [mm]	1000	2500
Estremità fissa [mm]	100	100
Capacità di carico [daN]	100	100
<b>Codice art.</b>	<b>72610041.17V</b>	<b>72610042.17V</b>

Modello	Cinghia C-Lash con morsetto	Cinghia C-Lash con morsetto	Cinghia C-Lash con morsetto
Lunghezza cinghia [mm]	700	1000	2500
Estremità fissa [mm]	100	100	100
Capacità di carico [daN]	50	50	50
<b>Codice art.</b>	<b>62626099.19V</b>	<b>62626095.19V</b>	<b>62626096.19V</b>



# Fissaggio del carico

## Cinghia con riavvolgimento automatico



- Per il fissaggio rapido e semplice del carico
- Versione con clip senza estremità fissa, da avvitare all'allestimento
- Cinghia colore nero
- Larghezza cinghia 25 mm
- Lunghezza cinghia 2000 mm

Modello	Gancio – gancio	Clip – da avvitare	Clip – clip
Estremità fissa [mm]	200	–	200
Capacità di carico [daN]	125	125	125
<b>Codice art.</b>	<b>62626062.90</b>	<b>62626061.90</b>	<b>62626065.90</b>



# Fissaggio del carico

## Asola di carico



- Lamiera in acciaio zincato
- Per il montaggio incassato
- Incl. materiale di fissaggio

Modello	Asola di carico	Asola di carico
Capacità di carico [daN]	350	800
Dimensioni L x P x A [mm]	104 x 70 x 12	145 x 100 x 17
<b>Codice art.</b>	<b>63003033.51V</b>	<b>63003034.51V</b>



# Fissaggio del carico

## Cinghia con uncini e crick



- Cinghia bott in grigio antracite
- Ganci universali per punti di fissaggio e asole di carico
- Larghezza cinghia 25 mm

Lunghezza cinghia [mm]	3000	5000
Estremità fissa [mm]	130	500
Capacità di carico [daN]	400	650
<b>Codice art.</b>	<b>62626067.19V</b>	<b>62626033.19V</b>

## Cinghie di fissaggio con nastro largo



- Cinghia grigio antracite
- Larghezza cinghia 50 mm

Modello	Gancio in metallo	Moschettoni
Lunghezza cinghia [mm]	5000	5000
Estremità fissa [mm]	500	500
Capacità di carico [daN]	750	750
<b>Codice art.</b>	<b>62626089.19</b>	<b>62626091.19</b>

# Fissaggio del carico

## Cinghia ad anello con morsetto



- Cinghia grigio antracite
- Larghezza cinghia 25 mm

Lunghezza cinghia [mm]	1000	2500
Capacità di carico [daN]	300	300
Codice art.	<b>62626037.19V</b>	<b>62626039.19V</b>

Sicurezza in movimento



# Fissaggio del carico

## Cinghie di fissaggio con moschettone



- Cinghia grigio antracite
- Larghezza cinghia 25 mm

Modello	Cricchetto	Cricchetto	Cricchetto
Lunghezza cinghia [mm]	2500	3500	5000
Estremità fissa [mm]	250	500	500
Capacità di carico [daN]	650	650	650
<b>Codice art.</b>	<b>62626075.19</b>	<b>62626076.19</b>	<b>62626077.19</b>

Modello	Morsetto	Morsetto	Morsetto
Lunghezza cinghia [mm]	2500	3500	5000
Estremità fissa [mm]	250	500	500
Capacità di carico [daN]	150	150	150
<b>Codice art.</b>	<b>62626081.19</b>	<b>62626082.19</b>	<b>62626083.19</b>

# Posto di lavoro mobile

Soluzioni per l'ufficio mobile

Sempre perfettamente  
organizzati

Tutto a portata di mano



## L'officina mobile

Gli allestimenti per veicoli commerciali bott vario3 offrono molteplici possibilità per l'organizzazione di una postazione di lavoro mobile. Con le nostre soluzioni potete organizzare perfettamente la vostra attrezzatura e avere tutto subito a portata di mano. Robusti piani di lavoro offrono la base perfetta per eseguire lavori manuali all'interno del veicolo di servizio.

bott vario3 vi offre soluzioni flessibili per l'integrazione di un robusto banco da lavoro nell'allestimento del veicolo. Inoltre piani di lavoro ribaltabili ed estraibili dotati di morsa vi aiutano ad eseguire lavori all'esterno del veicolo.

## L'ufficio mobile

Per il lavoro d'ufficio si presta in modo ideale il bott vario CarOffice. Potete fissarlo sul sedile del passeggero e utilizzarlo per organizzarvi all'interno la vostra documentazione.

Grazie agli appositi supporti, potete avere sempre sotto mano e ben in vista tutti gli ordini dei vostri clienti e la vostra documentazione. Nel capiente bottBox si possono riporre la minuteria e gli articoli di cancelleria in modo ordinato e sicuro. All'occorrenza, qualora ne abbiate necessità per svolgere il vostro lavoro sul luogo d'intervento, possiamo integrare nel vostro allestimento bott vario 3 una postazione scrittoio personalizzata.

## Postazione di lavoro mobile

### Piano di lavoro ribaltabile



- per la lavorazione di materiali fuori del veicolo
- Piano di lavoro in multiplex di faggio naturale, più strati incrociati incollati tra di loro, oleato
- adatto per morse con ganasce fino a max. 125 mm di larghezza

Modello	senza morsa	inclusa morsa 125 mm	inclusa morsa 125 mm e piattello girevole
Dimensioni L x P x A [mm]	125 x 285 x 895	220 x 285 x 895	240 x 285 x 895
<b>Codice art.</b>	<b>71220042.19V</b>	<b>71220043.19V</b>	<b>71220044.19V</b>

### bott vario CarOffice



- Possibilità pratica per conservare materiale d'ufficio
- Crea ordine sul sedile del passeggero
- Con due supporti a innesto per prospetti, cataloghi e altri documenti
- Box di deposito per minuteria velocemente estraibile
- Supporto di scrittura antiscivolo apribile, con supporto magnetico e supporto per bottiglie integrato
- Fissaggio semplice e sicuro sul sedile del passeggero con la cintura di sicurezza e un adattatore regolabile per il poggiatesta



Dimensioni L x P x A [mm]	340 x 520 x 690
<b>Codice art.</b>	<b>63003098.19V</b>



## Postazione di lavoro mobile

### Officina mobile con ripiano estraibile e banco multifunzione



- il compagno ideale per un lavoro mobile o semistazionario in cantiere
- trasporto e conservazione mobile di Systainer, utensili e materiali di consumo
- eccezionale accessibilità sulle scale grazie a grandi ruote integralmente in gomma e resistenti agli urti (diametro: 200 mm)
- maniglia di manovra con angolatura regolabile, superfici di scorrimento e maniglie vasca per un carico semplice nel veicolo anche da soli
- montaggio e smontaggio semplici e dimensioni compatte
- superficie di lavoro stabile composta da pannello forato e profili in alluminio con diverse possibilità di fissaggio flessibili e/o a morsetto
- Dimensioni del banco componibile: 1045 x 500 mm

Dimensioni L x P x A [mm]	600 x 641 x 1185
Codice art.	72522042.90V



# Accessori

Posto di lavoro  
mobile

Deposito  
sicuro della  
minuteria

Sempre  
perfettamente  
organizzati



## Sempre la soluzione giusta

Le pagine seguenti mostrano molteplici soluzioni pratiche per il vostro lavoro con i veicoli di assistenza. Con gli allestimenti per veicoli commerciali bott vario3 le vostre attrezzature sono sempre perfettamente sistemate e tutto il materiale è stipato in maniera ben in vista. Questo vi permette di lavorare in modo efficiente e affidabile.

Vi offriamo numerose possibilità per lo stoccaggio della minuteria e di tutte le attrezzature.

Nel nostro programma troverete la soluzione giusta per ogni esigenza e per ogni attrezzo. Con gli allestimenti per veicoli commerciali bott vario3 ogni attrezzo ha il suo posto. Così l'ordine sarà sempre stabilito.

# Accessori

## Set fissaggio bombole



- per trasportare in sicurezza le bombole
- Lunghezza cinghia 1000 mm
- Capacità di carico fino a 500 daN



Modello	con 1 barra e 1 cinghia a cric	con 1 barra e 1 cinghia a cric	con 1 barra e 1 cinghia a cric
Per profondità sistema [mm]	264	376	488
Dimensioni L x P x A [mm]	21 x 264 x 46	21 x 376 x 46	21 x 488 x 46
<b>Codice art.</b>	<b>72615001.19V</b>	<b>72615002.19V</b>	<b>72615003.19V</b>

Modello	con 2 barre e 2 cinghie a cric	con 2 barre e 2 cinghie a cric	con 2 barre e 2 cinghie a cric
Per profondità sistema [mm]	264	376	488
Dimensioni L x P x A [mm]	21 x 264 x 46	21 x 376 x 46	21 x 488 x 46
<b>Codice art.</b>	<b>72615004.19V</b>	<b>72615005.19V</b>	<b>72615006.19V</b>

Modello	con 1 barra di ancoraggio e 1 cinghia con chiusura a cric	con 1 barra di ancoraggio e 1 cinghia con chiusura a cric
Per profondità sistema [mm]	376	488
Dimensioni L x P x A [mm]	21 x 376 x 46	21 x 488 x 46
<b>Codice art.</b>	<b>72615007.19V</b>	<b>72615008.19V</b>

**Elemento di ventilazione e aerazione per il fondo del veicolo**



- Per la ventilazione nel pavimento durante il trasporto di bombole
- Plastica: antracite
- Intaglio necessario Ø 89 mm
- Intaglio per la copertura sul fondo del veicolo Ø 89 mm
- Con certificazione DEKRA



Modello	Elemento di ventilazione e aerazione
Dimensioni L x P x A [mm]	110 x 110 x 100
<b>Codice art.</b>	<b>63502055.19V</b>

**Elemento di ventilazione e aerazione per il fondo del veicolo**



- Per la ventilazione nel pavimento durante il trasporto di bombole
- Lamiera in acciaio zincato
- Con deflettore dell'acqua
- Intaglio necessario 130 x 130 mm

Dimensioni L x P x A [mm]	164 x 164 x 80
<b>Codice art.</b>	<b>08032021</b>

## Elemento di aerazione per fiancata e tetto del veicolo



- Per la ventilazione nell'area del tetto e delle fiancate durante il trasporto di bombole
- Plastica: antracite
- Per l'intaglio Ø 54 mm
- Adatto agli impianti rapidi di lavaggio grazie al minimo ingombro in altezza
- Incl graffa di fissaggio
- Con certificazione DEKRA



Modello	Elemento di aerazione
Dimensioni L x P x A [mm]	94 x 140 x 40
<b>Codice art.</b>	<b>63502054.19V</b>

## Elemento di aerazione per fiancata e tetto del veicolo



- Per la ventilazione nell'area del tetto e delle fiancate durante il trasporto di bombole
- Materiale sintetico: nero
- Per asola 76 x 216 mm
- Adatto agli impianti rapidi di lavaggio grazie al minimo ingombro in altezza

Dimensioni L x P x A [mm]	205 x 355 x 50
<b>Codice art.</b>	<b>80833215.10V</b>

**Armadio portabombola**



- Impiego ergonomico grazie al telaio estraibile per bombole con estrazione totale
- Deposito sicuro della bombola grazie alla barra di fissaggio carico integrata (-oo-)
- Deposito e trasporto nel rispetto delle norme grazie all'apertura di ventilazione sul ripiano dell'armadio e alla guarnizione della porta tutt'intorno
- Da installare in una campata di sistema di un allestimento per veicoli commerciali bott vario3

Dimensioni L x P x A [mm]	590 x 366 x 800
<b>Codice art.</b>	<b>70001001.19V</b>

**Tasche porta disegni**



- Alluminio anodizzato
- Per il deposito di documenti o altri equipaggiamenti

Modello	Materiali lunghi	Materiali lunghi	Cassette pronto soccorso DIN	DIN A4 verticale	DIN A4 diagonale
Da profondità sistema [mm]	264	264	264	264	376
Dimensioni L x P x A [mm]	114 x 114 x 500	76 x 76 x 500	175 x 93 x 230	215 x 85 x 275	256 x 300 x 300
<b>Codice art.</b>	<b>62530004.97V</b>	<b>62530005.97V</b>	<b>62530003.97V</b>	<b>62530001.97V</b>	<b>62530006.97V</b>

## Accessori

### Tasca per cinghia



- Ideale per veicoli con allestimento bott vario3



Dimensioni L x A [mm]

300 x 265

Codice art.

14014066

### TiltBox



- Pratico deposito per minuteria per il semplice montaggio sulle fiancate bott vario o sui pannelli forati perfo
- Incl. 1 divisorio ad incastro
- L'inserto trasparente è rimovibile
- Comando semplice e sicuro con pulsante centrale
- TiltBox si può suddividere in tre aree di dimensioni quasi identiche con un ulteriore divisorio ad incastro
- Capacità di carico: 4 kg



Modello	TiltBox	TiltBox	Divisorio TiltBox
Conf.	1	8	1
Dimensioni L x P x A [mm]	304 x 147 x 196	304 x 147 x 196	3 x 106 x 171
Codice art.	14014060.19V	14014063.19V	14014065



## Portadocumenti



- Supporto leggero in materiale sintetico per accogliere documenti, prospetti e classificatori sottili
- DIN A4 orizzontale
- Incl. clip con etichetta per codifica a colori
- Sagoma di foratura corrispondente ai fori perfo delle fiancate bott vario3, per un montaggio rapido senza perforazione

Modello	DIN A4 orizzontale
Da profondità sistema [mm]	376
Dimensioni L x P x A [mm]	340 x 100 x 213
<b>Codice art.</b>	<b>14014028.19</b>



## Supporto universale per elmetti protettivi



- Regolabile in modo universale per diverse forme e grandezze
- Ottimizzato per il montaggio sulle fiancate bott vario3 o sui pannelli forati perfo
- Materiale: Alluminio anodizzato



Dimensioni L x P x A [mm]

256 x 0 x 281

**Codice art.**

**63003130.97**

## bott vario3 avvolgicavo



- avvolgicavo oscillante automatico con 10 m di cavo per un comodo utilizzo nel veicolo
- indicato per il montaggio laterale sul bott vario3 SLF



Modello

avvolgicavo

Da profondità sistema [mm]

376

Dimensioni L x P x A [mm]

400 x 165 x 300

**Codice art.**

**73508026.19V**

## bott vario3 Supporto bombolette spray

- adatto per allestimenti per veicoli commerciali bott vario3 da montare sulla SLF
- Lamiera in acciaio verniciato a polveri epossidiche
- Colore: grigio antracite (RAL 7016)



Modello	Per lattine fino a $\varnothing$ max. 68 mm
Conf.	1
Dimensioni L x P x A [mm]	100 x 230 x 159
<b>Codice art.</b>	<b>72530003.19V</b>

## bott vario3 Supporto cartucce silicone

- adatto per allestimenti per veicoli commerciali bott vario3 da montare sulla SLF
- Lamiera in acciaio verniciato a polveri epossidiche
- Colore: grigio antracite (RAL 7016)



Modello	Per cartucce fino a $\varnothing$ max. 50 mm
Conf.	1
Dimensioni L x P x A [mm]	100 x 230 x 159
<b>Codice art.</b>	<b>72530002.19V</b>

## Box portaoggetti per fiancata



- Per conservare minuteria e materiali di consumo
- Adatto per allestimenti per veicoli commerciali bott vario3 da montare sulla bott vario3 fiancata
- incl. Materiale di fissaggio
- Lamiera in acciaio verniciato a polveri epossidiche
- Colore: grigio antracite (RAL 7016)

Per profondità sistema [mm]	376	488
Dimensioni L x P x A [mm]	100 x 376 x 100	100 x 488 x 100
<b>Codice art.</b>	<b>73003002.19V</b>	<b>73003003.19V</b>

## Accessori

### Supporto con 2 piloni



- Supporto a innesto in alluminio anodizzato
- Da montare sulle fiancate bott vario3
- 2 Piloni con luce lampeggiante e continua
- Dimensioni pilone L x P x A: 280 x 280 x 500 mm
- Incl. borsa di custodia



Da profondità sistema [mm]	376
Dimensioni L x P x A [mm]	300 x 132 x 310
<b>Codice art.</b>	<b>63003122.97V</b>

### Vasca pieghevole



- Capacità di raccolta 30 litri
- Ingombro ridotto al minimo quando è chiusa
- Montaggio veloce tramite chiusure a strappo
- Molto robusta grazie alle piastre di rinforzo integrate
- Ermetica ai liquidi e resistente alle sostanze chimiche e agli oli
- Ideale anche come provvedimento immediato in caso di fuoriuscita di olio dalle macchine edili, agricole e forestali o per altri tipi di perdite
- Supporto in alluminio anodizzato da montare sulla bott vario3 fiancata

Modello	con supporto
Da profondità sistema [mm]	488
Dimensioni L x P x A [mm]	437 x 43 x 600
<b>Codice art.</b>	<b>72530021.97V</b>

**Supporto per valigie Systainer<sup>3</sup> Organizer e varioCase 84**



- Lamiera verniciata
- Colore: grigio antracite (RAL 7016)

Modello	Supporto
Da profondità sistema [mm]	376
Dimensioni L x P [mm]	100 x 371
<b>Codice art.</b>	<b>72103032.19V</b>

**Box con bottBox per retro cabina**



- Per il montaggio diretto sul retro cabina o su un pannello forato perfo
- Box in alluminio
- Incl. 7 bottBox M

Dimensioni L x P x A [mm]	920 x 128 x 67
<b>Codice art.</b>	<b>62533403.19V</b>

## Accessori

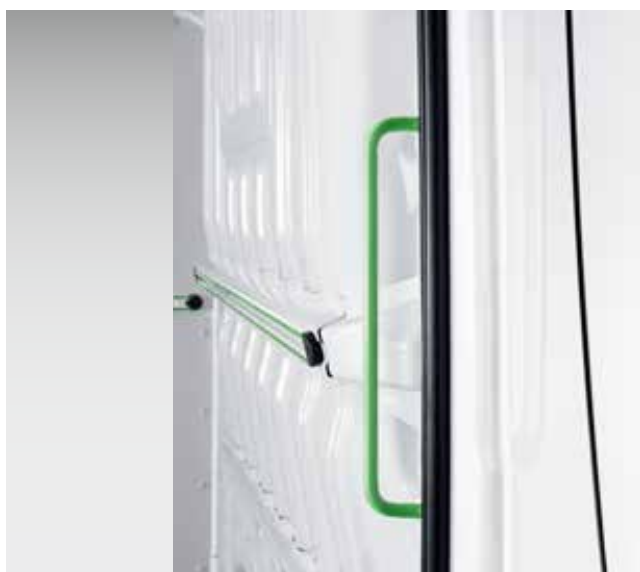
### Supporto per livella



- Per il trasporto di materiali lunghi come le livelle a bolla d'aria o regoli
- Per il montaggio sulle vasche bott vario3 e sulle vasche telescopiche
- Con cinturino in velcro e perni di fissaggio
- Conf. 2
- Lamiera in acciaio verniciato a polveri epossidiche
- Colore: grigio antracite (RAL 7016)

Dimensioni L x P x A [mm]	94 x 32 x 58
Codice art.	<b>73508001.19V</b>

### Maniglia di sicurezza



- Per l'ingresso sicuro nel veicolo
- Da montare nella zona delle porte scorrevoli o a battente
- Passo fori 408 mm
- Colori: verde giallastro (RAL 6018) grigio antracite (RAL 7016)

Modello	verde	grigio antracite
Dimensioni L x P x A [mm]	40 x 75 x 435	40 x 75 x 435
Codice art.	<b>80701007.17</b>	<b>80701007.19</b>

**Sella reggicavi**



- Per conservare tubi flessibili e cavi
- In alluminio pressofuso

Modello	Sella reggicavi S	Sella reggicavi M	Sella reggicavi L	Sella reggicavi X
Da profondità sistema [mm]	264	264	376	376
Dimensioni L x P x A [mm]	190 x 70 x 145	265 x 105 x 200	350 x 145 x 255	415 x 190 x 305
<b>Codice art.</b>	<b>14050001</b>	<b>14050002</b>	<b>14050003</b>	<b>14050004</b>

**Porta taniche**



- Adatti per taniche in materiale sintetico da 5 l o 10 l oppure taniche in lamiera di acciaio da 20 l
- Per taniche da 5 l: in alluminio anodizzato
- Per taniche da 10 l o 20 l: in lamiera di acciaio verniciato a polveri RAL 7016
- Incl. cinghia per il fissaggio delle taniche durante la marcia

Modello	1x 5 l	1x 10 l / 20 l	3x 10 l / 20 l
Dimensioni L x P x A [mm]	163 x 311 x 215	173 x 342 x 243	518 x 342 x 243
<b>Codice art.</b>	<b>63003007.97V</b>	<b>63003008.19V</b>	<b>63003009.19V</b>

## Accessori

### Carrello di trasporto



- Robusta struttura in alluminio e materiale sintetico
- Piattaforma di trasporto circa L 490 x P 270 mm
- Ruote e piattaforma di trasporto pieghevoli/maniglia estraibile
- Incl. nastro di gomma per fissare il materiale trasportato
- Portata massima 125 kg

Dimensioni L x P x A [mm]	490 x 60 x 755
<b>Codice art.</b>	<b>63003026.90V</b>

### Supporto carrello portacarichi



- Adatto per il carrello portacarichi bott
- Da montare sulle pareti divisorie del veicolo e sulle fiancate bott vario3
- Incl. materiale di fissaggio
- Materiale: Lamiera
- Colore: grigio antracite (RAL 7016)

Modello	Supporto carrello portacarichi
Da profondità sistema [mm]	488
Dimensioni L x P x A [mm]	500 x 72 x 80
<b>Codice art.</b>	<b>63502064.19V</b>



## Tavola con ruote



- per il trasporto semplice e rapido di più valigette
- adatto a tutti i modelli Systainer<sup>3</sup> M e L
- comportamento di marcia e stabilità ottimali grazie alle grandi rotelle e all'interasse
- semplice integrazione negli allestimenti per veicoli commerciali bott vario3 grazie alle sedi laterali (larghezza 5 / altezza piano 175 mm)
- 4 ruote pivotanti, quelle frontali con 2x dispositivi di bloccaggio
- Diametro ruote: 100 mm
- Portata 100 kg
- Colore: grigio antracite



Descrizione	Carrello Systainer <sup>3</sup>
Per tipo valigia	tutti i Systainer <sup>3</sup> M + L e tutti i Systainer T-LOC
Dimensioni L x P x A [mm]	508 x 397 x 160
<b>Codice art.</b>	<b>72522029.19V</b>

## Tavola con ruote



- per una sistemazione rapida, facile e sicura del carrello Systainer<sup>3</sup>
- rumorosità ridotta grazie ai tamponi in gomma
- da montare lateralmente sul bott vario3 SLF o sui pannelli forati perfo
- materiale: alluminio con verniciatura a polveri (RAL 7016)



Modello	supporto per carrello Systainer <sup>3</sup>
Da profondità sistema [mm]	376
Dimensioni L x P x A [mm]	290 x 66 x 439
<b>Codice art.</b>	<b>73508025.19V</b>

## Vasca telescopica con coperchio scorrevole



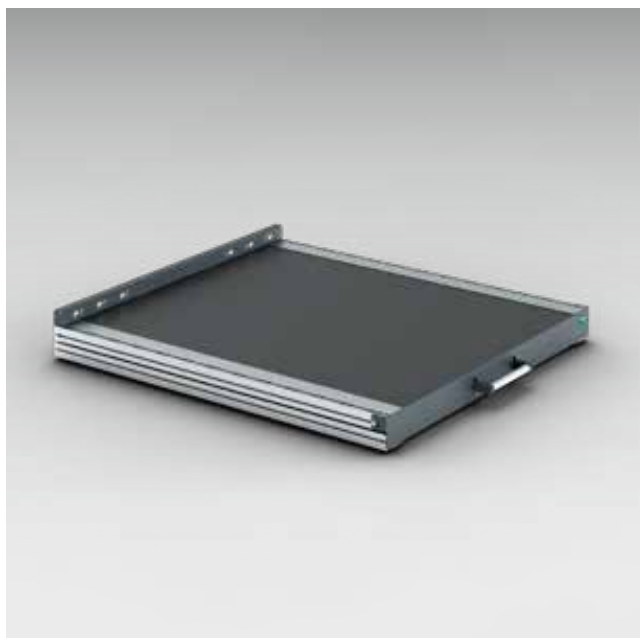
- Per lo stoccaggio e il trasporto di componenti lunghi
- Rende comodo il carico e lo scarico dall'esterno, senza entrare nel veicolo
- Combinabile con cinghia di fissaggio C-Lash (-C-) con punto di fissaggio singolo (-C-) integrabile per il fissaggio ottimale del carico
- Lunghezza a regolazione continua
- Altezza: 100 mm
- Portata: 30 kg

max. numero Aggancio singolo (-C-) fissaggi	4	5	7	10
Profondità sistema [mm]	264	264	264	264
Dimensioni L x P x A [mm]	2046 x 264 x 100	2158 x 264 x 100	2158 x 264 x 100	3614 x 264 x 100
<b>Codice art.</b>	<b>72533172.97V</b>	<b>72533173.97V</b>	<b>72533174.97V</b>	<b>72533175.97V</b>

max. numero Aggancio singolo (-C-) fissaggi	4	5	7
Profondità sistema [mm]	376	376	376
Dimensioni L x P x A [mm]	2046 x 376 x 100	2158 x 376 x 100	2158 x 376 x 100
<b>Codice art.</b>	<b>72533176.97V</b>	<b>72533177.97V</b>	<b>72533178.97V</b>



## Piattaforma di carico con estrazione totale



- Estrazione per carichi pesanti scorrevole con portata di 200 kg
- Accesso ergonomico al carico grazie all'estrazione totale del 100%
- Il blocco in condizioni aperte consente il carico e lo scarico agevoli di oggetti pesanti e ingombranti
- Fissaggio del carico flessibile grazie alle barre di fissaggio carico integrate su entrambi i lati con profilo Airline
- Comando semplice e sicuro grazie alla grande maniglia ergonomica
- Robusta costruzione di alluminio leggero e lamiera stabile, con pannello in materiale sintetico antiscivolo
- Può essere montato direttamente sul pavimento del veicolo
- Altezza 101 mm

Larghezza [mm]	492	492	492
Profondità [mm]	716	940	1388
Dimensione piano di carico L x P [mm]	420 x 622	420 x 846	420 x 1294
<b>Codice art.</b>	<b>71220021.19V</b>	<b>71220022.19V</b>	<b>71220023.19V</b>

Larghezza [mm]	716	716	716
Profondità [mm]	716	940	1388
Dimensione piano di carico L x P [mm]	646 x 622	646 x 846	646 x 1294
<b>Codice art.</b>	<b>71220024.19V</b>	<b>71220025.19V</b>	<b>71220026.19V</b>

Larghezza [mm]	940	940	940
Profondità [mm]	716	940	1388
Dimensione piano di carico L x P [mm]	870 x 622	870 x 846	870 x 1294
<b>Codice art.</b>	<b>71220027.19V</b>	<b>71220028.19V</b>	<b>71220029.19V</b>

Larghezza [mm]	1164	1164	1164
Profondità [mm]	716	940	1388
Dimensione piano di carico L x P [mm]	1094 x 622	1094 x 846	1094 x 1294
<b>Codice art.</b>	<b>71220030.19V</b>	<b>71220031.19V</b>	<b>71220032.19V</b>

# Suddivisione interna cassette

Pareti divisorie e ad incastro

Vaschette per minuteria

Minuteria riposta in modo  
sicuro e sempre a vista



## La ricerca è finita

I cassetti nell'allestimento veicoli commerciali bott vario<sup>3</sup> organizzano perfettamente il vostro materiale. Forniscono la necessaria visione d'insieme degli attrezzi e della minuteria e li conservano in modo sicuro. Così nel vano di carico tutto rimane al proprio posto, anche se il tragitto è movimentato. Posizionate semplicemente i cassetti dove potete raggiungerli meglio per accedere rapidamente al materiale. Le estrazioni robuste e scorrevoli offrono una portata elevata fino a 70 chilogrammi.

Vi offriamo molte possibilità per la suddivisione interna dei cassetti. Le pareti divisorie e ad incastro strutturano il cassetto per un ordine sempre a vista. Anche le vaschette per minuteria fanno altrettanto, ma presentano inoltre il vantaggio di poter essere estratte insieme al loro contenuto. In questo modo avrete sempre tutto a portata di mano. Le vaschette per minuteria possono essere corredate da diciture per consentirvi di avere sempre chiaro quale sia il contenuto.

## Assortimento interno cassette



Accessori

### Divisori e pareti a incastro

- assortimenti pre confezionati per tutte le superfici e le altezze frontali di cassette permettono una suddivisione interna rapida e semplice in direzione longitudinale e trasversale
- i divisori e le pareti a incastro garantiscono una perfetta organizzazione e riducono i tempi di ricerca
- i supporti in materiale sintetico per i divisori minimizzano lo sviluppo di rumori
- tutti i componenti sono disponibili anche singolarmente, offrendo quindi la possibilità di configurare liberamente la suddivisione interna dei cassette

### Vaschette per minuteria

- perfetti per la sistemazione di minuteria sempre a portata di mano
- assortimenti pre confezionati per tutte le superfici di cassette permettono una suddivisione interna rapida e semplice con vaschette per minuteria di diverse grandezze
- grazie al fondo con angoli arrotondati, anche le parti più piccole possono essere facilmente rimosse dalle vaschette
- adatto per cassette bott vario3 con altezza frontale di 100 mm, cassette cubio, Systainer<sup>3</sup> Organizer e valigette di servizio varioCase
- con la clip descrizione optional tutte le scatole saranno perfettamente contrassegnate

## Assortimento interno cassette

**Altre soluzioni**

- inserti in spugna per utensili
- vaschette
- vaschette compatte

# Valigette di sistema

Collega officina,  
veicolo di assistenza  
e cantiere

Perfettamente integrate negli  
allestimenti per veicoli  
commerciali bott vario3

Standard di mercato  
molto diffuso





## Systainer<sup>3</sup> assicura il necessario collegamento

Nella pratica e robusta valigia organizzata potete riporre in modo ordinato minuteria e materiale di consumo. All'interno di Systainer<sup>3</sup> potete trasportare tutto comodamente e in modo sicuro sul luogo del vostro intervento. Nell'allestimento per veicoli commerciali le valigie si inseriscono come cassette in apposite guide. Anche per gli allestimenti per officine di bott sono disponibili apposite guide che vi consentono di riporre perfettamente e ben in vista, sia in officina che nel veicolo di servizio, il vostro Systainer<sup>3</sup>.

Systainer<sup>3</sup> è uno standard di mercato molto diffuso che si integra in modo ideale negli allestimenti per veicoli commerciali bott vario3. Festool, Tanos e bott hanno collaborato allo sviluppo di questa soluzione per la mobilità per poter offrire la valigetta di servizio perfetta. Queste valigie sono impilabili e componibili. Systainer<sup>3</sup> offre inoltre la possibilità di contrassegnare il contenuto sulla parte anteriore tramite apposite etichette di forma esagonale.

## Valigette di sistema



Accessori

- Soluzioni ottimali per tutte le applicazioni grazie a una vasta gamma di prodotti e agli accessori completi
- Semplice integrazione negli allestimenti per veicoli commerciali bott vario3 e negli allestimenti per officine bott grazie alla sede laterale per le guide
- Lavoro efficiente grazie alla conservazione ordinata e sempre a vista di macchine, minuteria e materiali di consumo
- Massima mobilità in cantiere e in azienda

- Tutte le valigie sono disponibili in due diverse larghezze e perfettamente adattabili alle larghezze di sistema bott vario3
- Perfette in combinazione con il ripiano estraibile per valigette bott vario3. L'estrazione totale consente di avere un accesso efficiente e illimitato al contenuto della valigetta, senza dover togliere la valigetta dall'allestimento veicoli commerciali.

## Valigette di sistema



### Systainer<sup>3</sup>

- valigetta di sistema pratica e robusta per il deposito e il trasporto sicuri e ordinati di minuteria e materiali di consumo
- T-LOC quale elemento di comando centrale: chiusura, apertura e accoppiamento con un solo giro
- Possibilità di contrassegno grazie a 2 scomparti per schede a innesto sul frontale nel formato standard delle carte assegni
- impilabile e collegabile con tutti gli altri prodotti Systainer
- Portata (semplice): 20 kg
- Portata (in condizioni accoppiate): 40 kg



### Systainer<sup>3</sup> Organizer

- il coperchio trasparente consente di vedere il contenuto e minimizza il tempo necessario per la ricerca
- T-LOC quale elemento di comando centrale: chiusura, apertura e accoppiamento con un solo giro
- Possibilità di contrassegno grazie a 2 scomparti per schede a innesto sul frontale nel formato standard delle carte di credito
- impilabile e collegabile con molti altri prodotti Systainer
- Portata: 20 kg

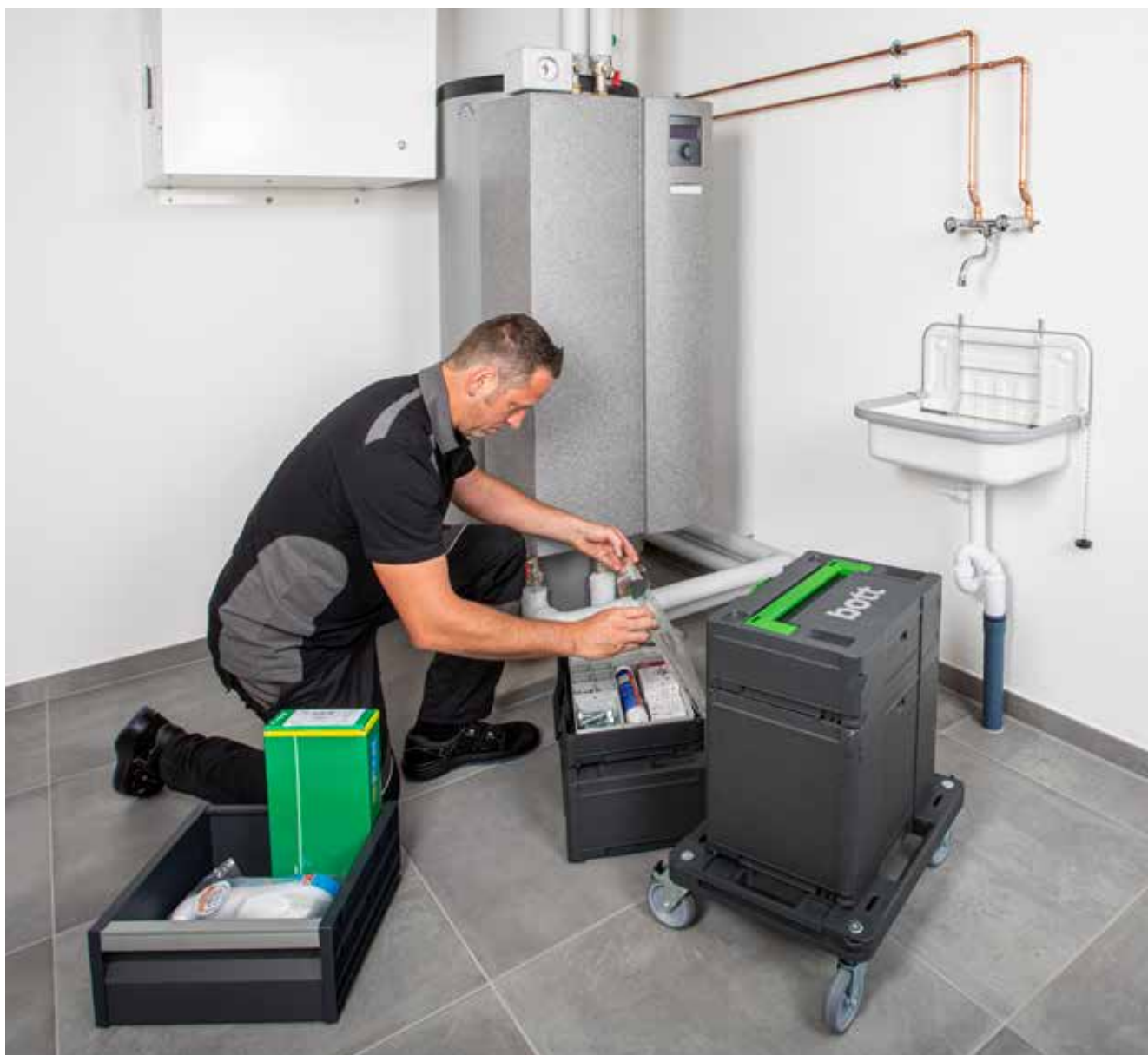


### bott varioCase

- pregiata valigetta di servizio di alluminio leggero o lamiera robusta
- impiego versatile grazie agli accessori completi
- sicurezza grazie al bloccaggio automatico alla chiusura del coperchio
- Portata: 20 kg

## Valigette di sistema Systainer<sup>3</sup> M

Accessori



# Valigette di sistema Systainer<sup>3</sup> M

## Valigetta vuota Systainer<sup>3</sup> M per l'equipaggiamento individuale



- Valigetta di sistema pratica e robusta per il deposito e il trasporto sicuro e ordinato di attrezzi, utensili, minuteria e materiali di consumo
- Semplice integrazione negli allestimenti per veicoli commerciali bott vario3 e negli allestimenti per officine bott grazie alle sedi laterali per le guide
- T-LOC quale elemento di comando centrale: chiusura, apertura e accoppiamento con un solo giro
- Possibilità di contrassegno grazie a 2 scomparti per schede a innesto sul frontale nel formato standard dei biglietti da visita
- Impilabile e collegabile con tutti gli altri prodotti Systainer
- Portata (semplice): 20 kg
- Portata (in condizioni accoppiate): 40 kg
- Materiale: ABS



Descrizione	Systainer <sup>3</sup> M 112	Systainer <sup>3</sup> M 137	Systainer <sup>3</sup> M 187
Modello	Maniglia	Maniglia	Maniglia
Assortimento	vuoto	vuoto	vuoto
Dimensioni L x P x A [mm]	396 x 296 x 112	396 x 296 x 137	396 x 296 x 187
<b>Codice art.</b>	<b>72520003.19V</b>	<b>72520004.19V</b>	<b>72520005.19V</b>



Descrizione	Systainer <sup>3</sup> M 237	Systainer <sup>3</sup> M 337	Systainer <sup>3</sup> M 437
Modello	Aiuto per l'estrazione	Aiuto per l'estrazione	Aiuto per l'estrazione
Assortimento	vuoto	vuoto	vuoto
Dimensioni L x P x A [mm]	396 x 296 x 237	396 x 296 x 337	396 x 296 x 437
<b>Codice art.</b>	<b>72520006.19V</b>	<b>72520007.19V</b>	<b>72520008.19V</b>

## Valigette di sistema Systainer<sup>3</sup> M

### Systainer<sup>3</sup> M 112 con inserto universale



- Valigetta di sistema pratica e robusta per il deposito e il trasporto sicuro e ordinato di minuteria e materiali di consumo
- Munita di inserto universale con 10 scomparti di misure diverse e inserto per coperchio
- Semplice integrazione negli allestimenti per veicoli commerciali bott vario3 e negli allestimenti per officine bott grazie alle sedi laterali per le guide
- T-LOC quale elemento di comando centrale: chiusura, apertura e accoppiamento con un solo giro
- Possibilità di contrassegno grazie a 2 scomparti per schede a innesto sul frontale nel formato standard dei biglietti da visita
- Impilabile e collegabile con tutti gli altri prodotti Systainer
- Portata (semplice): 20 kg
- Portata (in condizioni accoppiate): 40 kg
- Materiale: ABS

Descrizione	Systainer <sup>3</sup> M 112
Modello	Maniglia
Assortimento	Inserto universale con 10 scomparti
Dimensioni L x P x A [mm]	396 x 296 x 112
<b>Codice art.</b>	<b>72520027.19V</b>



# Valigette di sistema Systainer<sup>3</sup> M

## Systainer<sup>3</sup> M con set di divisori per ripiani



- valigetta di sistema pratica e robusta per il deposito e il trasporto sicuri e ordinati di utensili, minuteria e materiali di consumo
- munita di set di divisori per ripiani per la suddivisione interna della valigetta in un massimo di 6 scomparti della stessa misura
- semplice integrazione negli allestimenti per veicoli commerciali bott vario3 e negli allestimenti per officine bott grazie alle sedi laterali per le guide
- T-LOC quale elemento di comando centrale: chiusura, apertura e accoppiamento con un solo giro
- Possibilità di contrassegno grazie a 2 scomparti per schede a innesto sul frontale nel formato standard delle carte di credito
- impilabile e collegabile con tutti gli altri prodotti Systainer
- Portata (semplice): 20 kg
- Portata (in condizioni accoppiate): 40 kg
- Materiale: ABS



Descrizione	Systainer <sup>3</sup> M 112	Systainer <sup>3</sup> M 137	Systainer <sup>3</sup> M 187	Systainer <sup>3</sup> M 237	Systainer <sup>3</sup> M 337	Systainer <sup>3</sup> M 437
Modello	Maniglia	Maniglia	Maniglia	Aiuto per l'estrazione	Aiuto per l'estrazione	Aiuto per l'estrazione
Assortimento	Set di divisori per ripiani Inserire il coperchio	Set di divisori per ripiani Inserire il coperchio	Set di divisori per ripiani Inserire il coperchio	Set di divisori per ripiani	Set di divisori per ripiani	Set di divisori per ripiani
Dimensioni L x P x A [mm]	396 x 296 x 112	396 x 296 x 137	396 x 296 x 187	396 x 296 x 237	396 x 296 x 337	396 x 296 x 437
<b>Codice art.</b>	<b>72520052.19V</b>	<b>72520053.19V</b>	<b>72520054.19V</b>	<b>72520047.19V</b>	<b>72520048.19V</b>	<b>72520049.19V</b>

# Valigette di sistema Systainer<sup>3</sup> M

## Systainer<sup>3</sup> M 187 con scatole



- valigetta di sistema pratica e robusta per il deposito e il trasporto sicuri e ordinati di minuteria e materiali di consumo
- munito di 2 vassoi con scomparti estraibili con vaschette per minuteria
- incl. inserto per coperchio EPP
- semplice integrazione negli allestimenti per veicoli commerciali bott vario3 e negli allestimenti per officine bott grazie alle sedi laterali per le guide
- T-LOC quale elemento di comando centrale: chiusura, apertura e accoppiamento con un solo giro
- Possibilità di contrassegno grazie a 2 scomparti per schede a innesto sul frontale nel formato standard delle carte di credito
- impilabile e collegabile con tutti gli altri prodotti Systainer
- Portata (semplice): 20 kg
- Portata (in condizioni accoppiate): 40 kg
- Materiale valigetta: ABS
- Materiale vassoio con scomparti: alluminio con verniciatura a polveri epossidiche



Descrizione	Systainer <sup>3</sup> M 187	Systainer <sup>3</sup> M 187	Systainer <sup>3</sup> M 187
Modello	Maniglia	Maniglia	Maniglia
Assortimento	18 vaschette	25 vaschette	32 vaschette
Dimensioni L x P x A [mm]	396 x 296 x 187	396 x 296 x 187	396 x 296 x 187
Codice art.	<b>72520050.19V</b>	<b>72520058.19V</b>	<b>72520059.19V</b>





# Valigette di sistema Systainer<sup>3</sup> M

## Systainer<sup>3</sup> M con inserto raster



- Valigetta di sistema pratica e robusta per il deposito e il trasportosicuro e ordinato di utensili, minuteria e materiali di consumo
- Munita di fondo imbottito, inserti raster (passo di 25 mm) ecoperchio imbottito per la realizzazione di inserti individuali
- semplice integrazione negli allestimenti per veicoli commerciali bottvario3 e negli allestimenti per officine bott grazie alle sedi laterali per le guide
- T-LOC quale elemento di comando centrale: chiusura, apertura e accoppiamento con un solo giro
- Possibilità di contrassegno grazie a 2 scomparti per schede a innesto sul frontale nel formato standard dei biglietti da visita
- Impilabile e collegabile con tutti gli altri prodotti Systainer
- Portata (semplice): 20 kg
- Portata (in condizioni accoppiate): 40 kg
- Materiale: ABS



Descrizione	Systainer <sup>3</sup> M 112	Systainer <sup>3</sup> M 137	Systainer <sup>3</sup> M 187
Modello	Maniglia	Maniglia	Maniglia
Assortimento	1x fondo imbottito 1x inserto raster 1x coperchio imbottito	1x fondo imbottito 1x inserti raster 1x coperchio imbottito	1x fondo imbottito 3x inserti raster 1x coperchio imbottito
Dimensioni L x P x A [mm]	396 x 296 x 112	396 x 296 x 137	396 x 296 x 187
<b>Codice art.</b>	<b>72520038.19V</b>	<b>72520039.19V</b>	<b>72520040.19V</b>



Descrizione	Systainer <sup>3</sup> M 237	Systainer <sup>3</sup> M 337	Systainer <sup>3</sup> M 437
Modello	Aiuto per l'estrazione	Aiuto per l'estrazione	Aiuto per l'estrazione
Assortimento	1x fondo imbottito 5x inserti raster 1x coperchio imbottito	1x fondo imbottito 5x inserti raster 1x coperchio imbottito	1x fondo imbottito 5x inserti raster 1x coperchio imbottito
Dimensioni L x P x A [mm]	396 x 296 x 237	396 x 296 x 337	396 x 296 x 437
<b>Codice art.</b>	<b>72520041.19V</b>	<b>72520042.19V</b>	<b>72520043.19V</b>

# Valigette di sistema Systainer<sup>3</sup> M

## Systainer<sup>3</sup> M con inserto per bombolette



- Valigetta di sistema pratica e robusta per il deposito e il trasportosicuro e ordinato delle bombolette spray
- Munita di inserto per bombolette in EPP, per 14 bombolette condiametro max. di 69 mm
- Semplice integrazione negli allestimenti per veicoli commerciali bottvario3 e negli allestimenti per officine bott grazie alle sedi laterali per le guide
- T-LOC quale elemento di comando centrale: chiusura, apertura e accoppiamento con un solo giro
- Possibilità di contrassegno grazie a 2 scomparti per schede a innesto sul frontale nel formato standard dei biglietti da visita
- Impilabile e collegabile con tutti gli altri prodotti Systainer
- Portata (semplice): 20 kg
- Portata (in condizioni accoppiate): 40 kg
- Materiale: ABS



Descrizione	Systainer <sup>3</sup> M 337	Systainer <sup>3</sup> M 437
Modello	Aiuto per l'estrazione	Aiuto per l'estrazione
Assortimento	Inserto per bombolette	Inserto per bombolette
Dimensioni L x P x A [mm]	396 x 296 x 337	396 x 296 x 437
<b>Codice art.</b>	<b>72520029.19V</b>	<b>72520030.19V</b>

# Valigette di sistema Systainer<sup>3</sup> M

## Systainer<sup>3</sup> M con inserto per cartucce



- Valigetta di sistema pratica e robusta per il deposito e il trasportosicuro e ordinato delle cartucce
- Munita di inserto per cartucce in EPP, per 22 cartucce con diametromax. di 51 mm e 15 beccucci per cartucce
- Semplice integrazione negli allestimenti per veicoli commerciali bottvario3 e negli allestimenti per officine bott grazie alle sedi laterali per le guide
- T-LOC quale elemento di comando centrale: chiusura, apertura e accoppiamento con un solo giro
- Possibilità di contrassegno grazie a 2 scomparti per schede a innesto sul frontale nel formato standard dei biglietti da visita
- Impilabile e collegabile con tutti gli altri prodotti Systainer
- Portata (semplice): 20 kg
- Portata (in condizioni accoppiate): 40 kg
- Materiale: ABS



Descrizione	Systainer <sup>3</sup> M 337	Systainer <sup>3</sup> M 437
Modello	Aiuto per l'estrazione	Aiuto per l'estrazione
Assortimento	Inserto per cartucce	Inserto per cartucce
Dimensioni L x P x A [mm]	396 x 296 x 337	396 x 296 x 437
<b>Codice art.</b>	<b>72520031.19V</b>	<b>72520032.19V</b>

# Valigette di sistema Systainer<sup>3</sup> M

## Systainer<sup>3</sup> M con telaio di sospensione



- valigetta di sistema pratica e robusta per il deposito e il trasporto sicuri e ordinati delle cartelle sospese
- munita di telaio di sospensione per i raccoglitori e le cartelle sospese a norma DIN 821
- incl. borsa per articoli per ufficio
- semplice integrazione negli allestimenti per veicoli commerciali bott vario3 e negli allestimenti per officine bott grazie alle sedi laterali per le guide
- T-LOC quale elemento di comando centrale: chiusura, apertura e accoppiamento con un solo giro
- Possibilità di contrassegno grazie a 2 scomparti per schede a innesto sul frontale nel formato standard delle carte assegni
- impilabile e collegabile con tutti gli altri prodotti Systainer
- Portata (semplice): 20 kg
- Portata (in condizioni accoppiate): 40 kg
- Materiale: ABS

Descrizione	Systainer <sup>3</sup> M 337
Modello	Aiuto per l'estrazione
Assortimento	Telaio di sospensione + Tasca sul coperchio
Dimensioni L x P x A [mm]	396 x 296 x 337
<b>Codice art.</b>	<b>72520036.19V</b>



## Valigette di sistema Systainer<sup>3</sup> L

### Valigetta vuota Systainer<sup>3</sup> L per l'equipaggiamento individuale



- Valigetta di sistema pratica e robusta per il deposito e il trasporto sicuro e ordinato di attrezzi, utensili, minuteria e materiali di consumo
- Semplice integrazione negli allestimenti per veicoli commerciali bottvario3 e negli allestimenti per officine bott grazie alle sedi laterali per le guide
- T-LOC quale elemento di comando centrale: chiusura, apertura e accoppiamento con un solo giro
- Possibilità di contrassegno grazie a 2 scomparti per schede a innesto sul frontale nel formato standard dei biglietti da visita
- Impilabile e collegabile con tutti gli altri prodotti Systainer
- Portata (semplice): 20 kg
- Portata (in condizioni accoppiate): 40 kg
- Materiale: ABS



Descrizione	Systainer <sup>3</sup> L 137	Systainer <sup>3</sup> L 187	Systainer <sup>3</sup> L 237
Modello	Maniglia	Maniglia	Aiuto per l'estrazione
Assortimento	vuoto	vuoto	vuoto
Dimensioni L x P x A [mm]	508 x 296 x 137	508 x 296 x 187	508 x 296 x 237
<b>Codice art.</b>	<b>72520009.19V</b>	<b>72520010.19V</b>	<b>72520011.19V</b>

## Valigette di sistema Systainer<sup>3</sup> L

### Systainer<sup>3</sup> L 137 con inserto universale



- Valigetta di sistema pratica e robusta per il deposito e il trasporto sicuro e ordinato di minuteria e materiali di consumo
- Munita di inserto universale con 6 scomparti di misure diverse e inserto per coperchio
- Semplice integrazione negli allestimenti per veicoli commerciali bott vario3 e negli allestimenti per officine bott grazie alle sedi laterali per le guide
- T-LOC quale elemento di comando centrale: chiusura, apertura e accoppiamento con un solo giro
- Possibilità di contrassegno grazie a 2 scomparti per schede a innesto sul frontale nel formato standard dei biglietti da visita
- Impilabile e collegabile con molti altri prodotti Systainer
- Portata (semplice): 20 kg
- Portata (in condizioni accoppiate): 40 kg
- Materiale: ABS

Descrizione	Systainer <sup>3</sup> L 137
Modello	Maniglia
Assortimento	Inserto universale con 6 scomparti
Dimensioni L x P x A [mm]	508 x 296 x 137
<b>Codice art.</b>	<b>72520028.19V</b>



# Valigette di sistema Systainer<sup>3</sup> L

## Systainer<sup>3</sup> L con set di divisori per ripiani



- valigetta di sistema pratica e robusta per il deposito e il trasporto sicuri e ordinati di utensili, minuteria e materiali di consumo
- munita di set di divisori per ripiani per la suddivisione interna della valigetta in un massimo di 6 scomparti della stessa misura
- semplice integrazione negli allestimenti per veicoli commerciali bott vario3 e negli allestimenti per officine bott grazie alle sedi laterali per le guide
- T-LOC quale elemento di comando centrale: chiusura, apertura e accoppiamento con un solo giro
- Possibilità di contrassegno grazie a 2 scomparti per schede a innesto sul frontale nel formato standard delle carte di credito
- impilabile e collegabile con molti altri prodotti Systainer
- Portata (semplice): 20 kg
- Portata (in condizioni accoppiate): 40 kg
- Materiale: ABS



Descrizione	Systainer <sup>3</sup> L 137	Systainer <sup>3</sup> L 187	Systainer <sup>3</sup> L 237
Modello	Maniglia	Maniglia	Aiuto per l'estrazione
Assortimento	Set di divisori per ripiani Inserire il coperchio	Set di divisori per ripiani Inserire il coperchio	Set di divisori per ripiani
Dimensioni L x P x A [mm]	508 x 296 x 137	508 x 296 x 187	508 x 296 x 237
<b>Codice art.</b>	<b>72520055.19V</b>	<b>72520056.19V</b>	<b>72520057.19V</b>



# Valigette di sistema Systainer<sup>3</sup> L

## Systainer<sup>3</sup> L 187 con scatole



- valigetta di sistema pratica e robusta per il deposito e il trasporto sicuri e ordinati di minuteria e materiali di consumo
- munito di 2 vassoi con scomparti estraibili con vaschette per minuteria
- incl. inserto per coperchio EPP
- semplice integrazione negli allestimenti per veicoli commerciali bott vario3 e negli allestimenti per officine bott grazie alle sedi laterali per le guide
- T-LOC quale elemento di comando centrale: chiusura, apertura e accoppiamento con un solo giro
- Possibilità di contrassegno grazie a 2 scomparti per schede a innesto sul frontale nel formato standard delle carte di credito
- impilabile e collegabile con molti altri prodotti Systainer
- Portata (semplice): 20 kg
- Portata (in condizioni accoppiate): 40 kg
- Materiale valigetta: ABS
- Materiale vassoio con scomparti: alluminio con verniciatura a polveri epossidiche



Descrizione	Systainer <sup>3</sup> L 187	Systainer <sup>3</sup> L 187	Systainer <sup>3</sup> L 187
Modello	Maniglia	Maniglia	Maniglia
Assortimento	20 vaschette	29 vaschette	38 vaschette
Dimensioni L x P x A [mm]	508 x 296 x 187	508 x 296 x 187	508 x 296 x 187
<b>Codice art.</b>	<b>72520051.19V</b>	<b>72520060.19V</b>	<b>72520061.19V</b>





## Valigette di sistema Systainer<sup>3</sup> L

### Systainer<sup>3</sup> L con inserto raster



- Valigetta di sistema pratica e robusta per il deposito e il trasportosicuro e ordinato di utensili, minuteria e materiali di consumo
- Munita di fondo imbottito, inserti raster (passo di 25 mm) e coperchio imbottito per la realizzazione di inserti individuali
- Semplice integrazione negli allestimenti per veicoli commerciali bottvario3 e negli allestimenti per officine bott grazie alle sedi laterali per le guide
- T-LOC quale elemento di comando centrale: chiusura, apertura e accoppiamento con un solo giro
- Possibilità di contrassegno grazie a 2 scomparti per schede a innesto sul frontale nel formato standard dei biglietti da visita
- Impilabile e collegabile con molti altri prodotti Systainer
- Portata (semplice): 20 kg
- Portata (in condizioni accoppiate): 40 kg
- Materiale: ABS



Descrizione	Systainer <sup>3</sup> L 137	Systainer <sup>3</sup> L 187	Systainer <sup>3</sup> L 237
Modello	Maniglia	Maniglia	Aiuto per l'estrazione
Assortimento	1x fondo imbottito 1x inserti raster 1x coperchio imbottito	1x fondo imbottito 3x inserti raster 1x coperchio imbottito	1x fondo imbottito 5x inserti raster 1x coperchio imbottito
Dimensioni L x P x A [mm]	508 x 296 x 137	508 x 296 x 187	508 x 296 x 237
<b>Codice art.</b>	<b>72520044.19V</b>	<b>72520045.19V</b>	<b>72520046.19V</b>

# Valigette di sistema Systainer<sup>3</sup> L

## Systainer<sup>3</sup> L con inserto per utensili



- valigetta di sistema pratica e robusta per il deposito e il trasporto sicuri e ordinati degli utensili
- munita di inserto per utensili e inserto per coperchio / borsa
- per trovare rapidamente l'attrezzo necessario grazie all'organizzazione sempre a vista degli utensili necessari
- semplice integrazione negli allestimenti per veicoli commerciali bott vario3 e negli allestimenti per officine bott grazie alle sedi laterali per le guide
- T-LOC quale elemento di comando centrale: chiusura, apertura e accoppiamento con un solo giro
- Possibilità di contrassegno grazie a 2 scomparti per schede a innesto sul frontale nel formato standard delle carte di credito
- impilabile e collegabile con molti altri prodotti Systainer
- Portata (semplice): 20 kg
- Portata (in condizioni accoppiate): 40 kg
- Materiale: ABS



Descrizione	Systainer <sup>3</sup> L 187	Systainer <sup>3</sup> L 237
Modello	Maniglia	Aiuto per l'estrazione
Assortimento	Inserto per utensili e borsa	Inserto per utensili e borsa
Dimensioni L x P x A [mm]	508 x 296 x 187	508 x 296 x 237
<b>Codice art.</b>	<b>72520034.19V</b>	<b>72520035.19V</b>



## Valigette di sistema Systainer<sup>3</sup> Organizer M + L

### Valigetta vuota Systainer<sup>3</sup> Organizer per l'equipaggiamento individuale



- Valigetta di sistema pratica e robusta per il deposito e il trasporto sicuro e ordinato di minuteria e materiali di consumo
- Il coperchio trasparente consente di vedere il contenuto e minimizza il tempo necessario per la ricerca
- Semplice integrazione negli allestimenti per veicoli commerciali bott vario3 e negli allestimenti per officine bott grazie alle sedi laterali per le guide
- T-LOC quale elemento di comando centrale: chiusura, apertura e accoppiamento con un solo giro
- Possibilità di contrassegno grazie a 2 scomparti per schede a innesto sul frontale nel formato standard dei biglietti da visita
- Impilabile e collegabile con molti altri prodotti Systainer
- Portata: 20 kg



Descrizione	Systainer <sup>3</sup> Organizer M 89	Systainer <sup>3</sup> Organizer L 89
Assortimento	vuoto	vuoto
Dimensioni L x P x A [mm]	396 x 296 x 89	508 x 296 x 89
<b>Codice art.</b>	<b>72520001.19V</b>	<b>72520002.19V</b>



# Valigette di sistema Systainer<sup>3</sup> Organizer M + L

## Systainer<sup>3</sup> Organizer con vaschetta per minuteria



- Valigetta di sistema pratica e robusta per il deposito e il trasporto sicuro e ordinato di minuteria e materiali di consumo
- Munita di vaschetta per minuteria
- Il coperchio trasparente consente di vedere il contenuto e minimizza il tempo necessario per la ricerca
- Semplice integrazione negli allestimenti per veicoli commerciali bott vario3 e negli allestimenti per officine bott grazie alle sedi laterali per le guide
- T-LOC quale elemento di comando centrale: chiusura, apertura e accoppiamento con un solo giro
- Possibilità di contrassegno grazie a 2 scomparti per schede a innesto sul frontale nel formato standard dei biglietti da visita
- Impilabile e collegabile con molti altri prodotti Systainer
- Portata: 20 kg



Descrizione	Systainer <sup>3</sup> Organizer M 89	Systainer <sup>3</sup> Organizer M 89	Systainer <sup>3</sup> Organizer M 89
Assortimento	12 vaschette	18 vaschette	28 vaschette
Dimensioni L x P x A [mm]	396 x 296 x 89	396 x 296 x 89	396 x 296 x 89
<b>Codice art.</b>	<b>72520021.19V</b>	<b>72520022.19V</b>	<b>72520023.19V</b>



Descrizione	Systainer <sup>3</sup> Organizer L 89	Systainer <sup>3</sup> Organizer L 89	Systainer <sup>3</sup> Organizer L 89
Assortimento	13 vaschette	20 vaschette	33 vaschette
Dimensioni L x P x A [mm]	508 x 296 x 89	508 x 296 x 89	508 x 296 x 89
<b>Codice art.</b>	<b>72520024.19V</b>	<b>72520025.19V</b>	<b>72520026.19V</b>

# Valigette di sistema Systainer<sup>3</sup> ToolBox M + L

## Systainer<sup>3</sup> ToolBox



- Box pratico e robusto per il deposito e il trasporto sicuri e ordinati di macchine, utensili, minuteria e materiali di consumo
- Nessuna limitazione del volume di carico con un coperchio, quindi adatto anche per il trasporto di materiale ingombrante
- Semplice integrazione negli allestimenti per veicoli commerciali bott vario3 e negli allestimenti per officine bott grazie alle sedi laterali per le guide
- T-LOC quale elemento di comando centrale: chiusura, apertura e accoppiamento con un solo giro
- Possibilità di contrassegno grazie a 2 scomparti per schede a innesto sul frontale nel formato standard delle carte assegni
- Impilabile e collegabile con tutti gli altri prodotti Systainer
- Portata (semplice): 20 kg
- Portata (in condizioni accoppiate): 40 kg
- Materiale: ABS



Descrizione	Systainer <sup>3</sup> ToolBox M 137	Systainer <sup>3</sup> ToolBox M 187	Systainer <sup>3</sup> ToolBox M 237
Assortimento	vuoto	vuoto	vuoto
Dimensioni L x P x A [mm]	396 x 296 x 137	396 x 296 x 187	396 x 296 x 237
<b>Codice art.</b>	<b>72520063.19V</b>	<b>72520064.19V</b>	<b>72520065.19V</b>



Descrizione	Systainer <sup>3</sup> ToolBox L 137	Systainer <sup>3</sup> ToolBox L 187	Systainer <sup>3</sup> ToolBox L 237
Assortimento	vuoto	vuoto	vuoto
Dimensioni L x P x A [mm]	508 x 296 x 137	508 x 296 x 187	508 x 296 x 237
<b>Codice art.</b>	<b>72520068.19V</b>	<b>72520069.19V</b>	<b>72520070.19V</b>

## Accessori valigette di sistema Systainer<sup>3</sup>

### Tavola con ruote

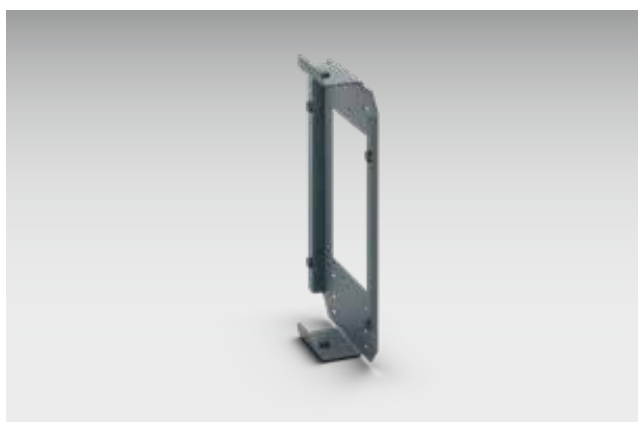


- per il trasporto semplice e rapido di più valigette
- adatto a tutti i modelli Systainer<sup>3</sup> M e L
- comportamento di marcia e stabilità ottimali grazie alle grandi rotelle e all'interasse
- semplice integrazione negli allestimenti per veicoli commerciali bott vario3 grazie alle sedi laterali (larghezza 5 / altezza piano 175 mm)
- 4 ruote pivotanti, quelle frontali con 2x dispositivi di bloccaggio
- Diametro ruote: 100 mm
- Portata 100 kg
- Colore: grigio antracite



Descrizione	Carrello Systainer <sup>3</sup>
Per tipo valigia	tutti i Systainer <sup>3</sup> M + L e tutti i Systainer T-LOC
Dimensioni L x P x A [mm]	508 x 397 x 160
<b>Codice art.</b>	<b>72522029.19V</b>

### Tavola con ruote



- per una sistemazione rapida, facile e sicura del carrello Systainer<sup>3</sup>
- rumorosità ridotta grazie ai tamponi in gomma
- da montare lateralmente sul bott vario3 SLF o sui pannelli forati perfo
- materiale: alluminio con verniciatura a polveri (RAL 7016)



Modello	supporto per carrello Systainer <sup>3</sup>
Da profondità sistema [mm]	376
Dimensioni L x P x A [mm]	290 x 66 x 439
<b>Codice art.</b>	<b>73508025.19V</b>

Accessori valigette di sistema Systainer<sup>3</sup>

## Carrello con cassetto



- Pratiche ruote di trasporto per il trasporto comodo delle valigette Systainer
- facile accessibilità sulle scale grazie alle ruote grandi
- cassetto integrato per conservare la minuteria (portata di 5 kg)
- con fermo di sicurezza regolabile in modo variabile
- Funzione di skateboard e carrello per sacchi
- adatto a tutte le valigette con misura base di 400 x 300 mm
- Diametro dei rulli frontali: 75 mm
- Diametro dei rulli posteriori: 200 mm
- Portata 100 kg

Descrizione	Carrello con cassetto
Per tipo valigia	tutti i Systainer <sup>3</sup> M, e tutti i Systainer T-LOC
Dimensioni L x P x A [mm]	600 x 440 x 1100
<b>Codice art.</b>	<b>72522030.90V</b>



## Accessori valigette di sistema Systainer<sup>3</sup>

### Set etichette

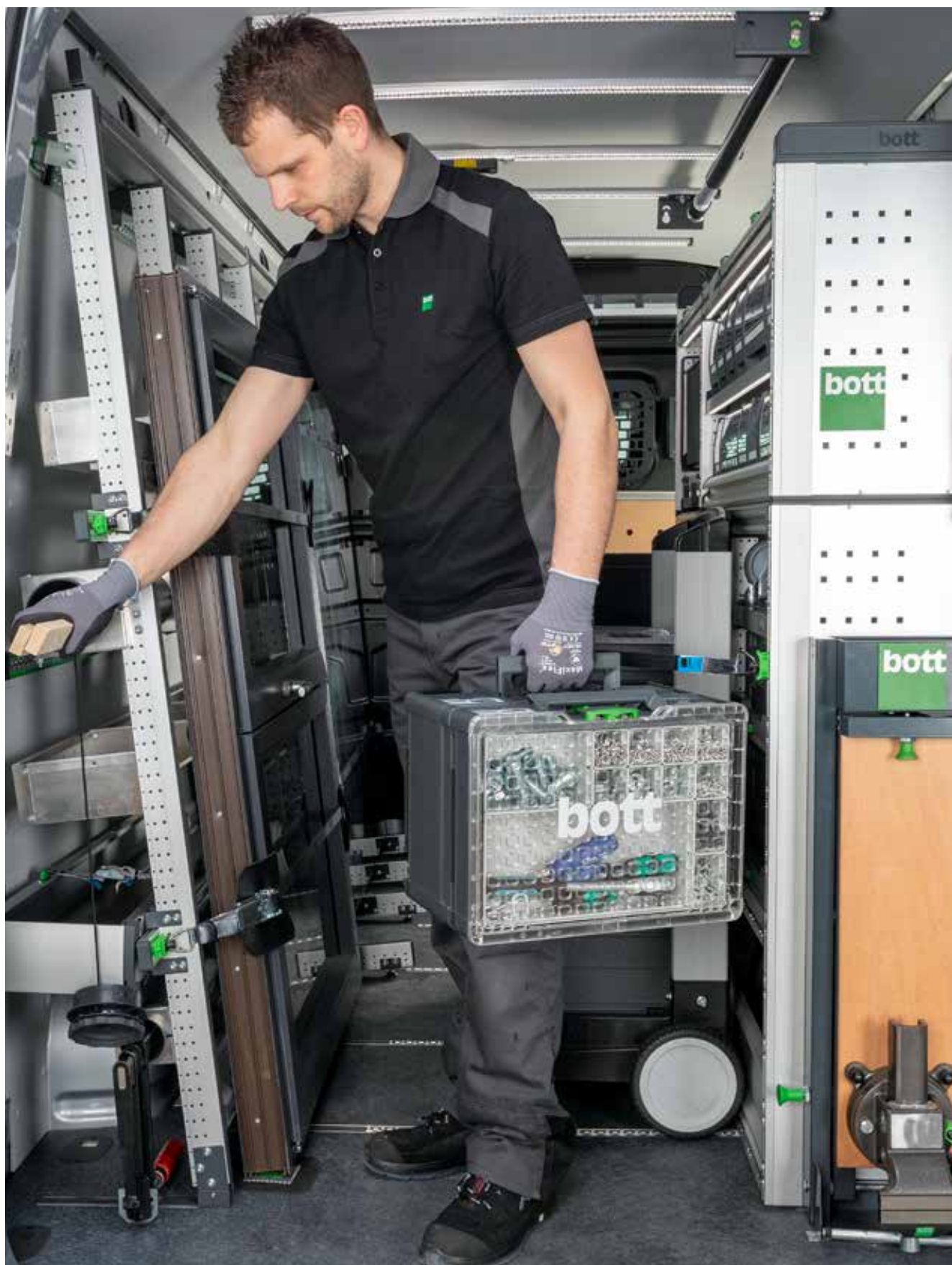


- per l'applicazione di diciture pulite e ordinata della valigetta
- risparmia il tempo della ricerca e aumenta l'efficienza
- adatto a tutti i modelli Systainer<sup>3</sup> M e L
- per l'inserimento nei due scomparti appositi sulla parte anteriore della valigetta
- composto da 20 schede a innesto trasparenti e 2 fogli con 10 schede di carta ciascuno da staccare

Descrizione	Set etichette
Per tipo valigia	tutti i Systainer <sup>3</sup> M + L e tutti i Systainer T-LOC
Dimensioni L x P x A [mm]	86 x 1 x 54
<b>Codice art.</b>	<b>72522038</b>





Accessori valigette di sistema Systainer<sup>3</sup>

# Valigette di sistema varioCase M

## varioCase M vuota



- Valigetta di servizio leggera e pregiata per l'equipaggiamento individuale
- Semplice integrazione negli allestimenti per veicoli commerciali bott vario3 e negli allestimenti per officine bott grazie alle sedi laterali per le guide
- Sicurezza grazie al bloccaggio automatico alla chiusura del coperchio
- Portata: 20 kg
- Materiale: alluminio anodizzato



Descrizione	varioCase M 84	varioCase M 135
Assortimento	vuoto	vuoto
Dimensioni L x P x A [mm]	396 x 337 x 84	396 x 337 x 135
<b>Codice art.</b>	<b>72511001.97V</b>	<b>72511003.97V</b>

## varioCase M vuota



- Valigetta di servizio robusta e pregiata per l'equipaggiamento individuale
- Semplice integrazione negli allestimenti per veicoli commerciali bott vario3 e negli allestimenti per officine bott grazie alle sedi laterali per le guide
- Sicurezza grazie al bloccaggio automatico alla chiusura del coperchio
- Portata: 20 kg
- Materiale: lamiera di acciaio verniciato a polveri epossidiche
- Colore: grigio antracite (RAL 7016)



Descrizione	varioCase M 84	varioCase M 135
Assortimento	vuoto	vuoto
Dimensioni L x P x A [mm]	396 x 337 x 84	396 x 337 x 135
<b>Codice art.</b>	<b>72511005.19V</b>	<b>72511007.19V</b>

# Valigette di sistema varioCase M

## varioCase M con pareti divisorie e ad incastro



- Valigetta di servizio leggera e pregiata munita di divisori e pareti ad incastro
- Per la disposizione ordinata e sempre a vista di attrezzi e materiali di consumo
- Semplice integrazione negli allestimenti per veicoli commerciali bott vario3 e negli allestimenti per officine bott grazie alle sedi laterali per le guide
- Sicurezza grazie al bloccaggio automatico alla chiusura del coperchio
- Portata: 20 kg
- Materiale: alluminio anodizzato



Descrizione	varioCase M 84	varioCase M 135
Assortimento	2x divisori / 5x pareti ad incastro	2x divisori / 5x pareti ad incastro
Dimensioni L x P x A [mm]	396 x 337 x 84	396 x 337 x 135
<b>Codice art.</b>	<b>72511013.97V</b>	<b>72511015.97V</b>

## varioCase M con pareti divisorie e ad incastro



- Valigetta di servizio leggera e robusta munita di divisori e pareti ad incastro
- Per la disposizione ordinata e sempre a vista di attrezzi e materiali di consumo
- Semplice integrazione negli allestimenti per veicoli commerciali bott vario3 e negli allestimenti per officine bott grazie alle sedi laterali per le guide
- Sicurezza grazie al bloccaggio automatico alla chiusura del coperchio
- Portata: 20 kg
- Materiale: lamiera di acciaio verniciato a polveri epossidiche
- Colore: grigio antracite (RAL 7016)



Descrizione	varioCase M 84	varioCase M 135
Assortimento	2x divisori / 5x pareti ad incastro	2x divisori / 5x pareti ad incastro
Dimensioni L x P x A [mm]	396 x 337 x 84	396 x 337 x 135
<b>Codice art.</b>	<b>72511014.19V</b>	<b>72511016.19V</b>

## Valigette di sistema varioCase M

### varioCase M 84 con assortimento box



- Valigetta di servizio leggera e pregiata munita di vaschette per minuteria
- Per la disposizione ordinata e sempre a vista di minuteria e materiali di consumo
- Semplice integrazione negli allestimenti per veicoli commerciali bott vario3 e negli allestimenti per officine bott grazie alle sedi laterali per le guide
- Sicurezza grazie al bloccaggio automatico alla chiusura del coperchio
- Portata: 20 kg
- Materiale: alluminio anodizzato



Descrizione	varioCase M 84	varioCase M 84	varioCase M 84	varioCase M 84
Assortimento	11 vaschette	17 vaschette	24 vaschette	32 vaschette
Dimensioni L x P x A [mm]	396 x 337 x 84	396 x 337 x 84	396 x 337 x 84	396 x 337 x 84
<b>Codice art.</b>	<b>72511017.97V</b>	<b>72511018.97V</b>	<b>72511020.97V</b>	<b>72511021.97V</b>

### varioCase M 84 con assortimento box



- Valigetta di servizio robusta e pregiata munita di vaschette per minuteria
- Per la disposizione ordinata e sempre a vista di minuteria e materiali di consumo
- Semplice integrazione negli allestimenti per veicoli commerciali bott vario3 e negli allestimenti per officine bott grazie alle sedi laterali per le guide
- Sicurezza grazie al bloccaggio automatico alla chiusura del coperchio
- Portata: 20 kg
- Materiale: lamiera di acciaio verniciato a polveri epossidiche
- Colore: grigio antracite (RAL 7016)

Descrizione	varioCase M 84
Assortimento	17 vaschette
Dimensioni L x P x A [mm]	396 x 337 x 84
<b>Codice art.</b>	<b>72511019.19V</b>

## Valigette di sistema varioCase M

## varioCase M 135 con assortimento box



- Valigetta di servizio leggera e pregiata munita di vaschette per minuteria
- Per la disposizione ordinata e sempre a vista di minuteria e materiali di consumo
- Grande volume di carico grazie al secondo livello di deposito con vassoi con scomparti
- Semplice integrazione negli allestimenti per veicoli commerciali bott vario3 e negli allestimenti per officine bott grazie alle sedi laterali per le guide
- Sicurezza grazie al bloccaggio automatico alla chiusura del coperchio
- Portata: 20 kg
- Materiale: alluminio anodizzato

Descrizione	varioCase M 135
Assortimento	33 vaschette con vassoi con scomparti
Dimensioni L x P x A [mm]	396 x 337 x 135
<b>Codice art.</b>	<b>72511022.97V</b>

## varioCase M 84 con set per diffusori



- Valigetta di servizio leggera e pregiata munita di inserto per ugelli e vaschette per minuteria
- Per la disposizione sicura e sempre a vista degli ugelli per bruciatori
- Semplice integrazione negli allestimenti per veicoli commerciali bott vario3 e negli allestimenti per officine bott grazie alle sedi laterali per le guide
- Sicurezza grazie al bloccaggio automatico alla chiusura del coperchio
- Portata: 20 kg
- Materiale: alluminio anodizzato

Descrizione	varioCase M 84
Assortimento	Inserto per ugelli e 2 vaschette per minuteria
Dimensioni L x P x A [mm]	396 x 337 x 84
<b>Codice art.</b>	<b>72511029.97V</b>

# Valigette di sistema varioCase L

## varioCase L vuota



- Valigetta di servizio leggera e pregiata per l'equipaggiamento individuale
- Semplice integrazione negli allestimenti per veicoli commerciali bott vario3 e negli allestimenti per officine bott grazie alle sedi laterali per le guide
- Sicurezza grazie al bloccaggio automatico alla chiusura del coperchio
- Portata: 20 kg
- Materiale: alluminio anodizzato



Descrizione	varioCase L 84	varioCase L 135
Assortimento	vuoto	vuoto
Dimensioni L x P x A [mm]	508 x 337 x 84	508 x 337 x 135
<b>Codice art.</b>	<b>72511002.97V</b>	<b>72511004.97V</b>

## varioCase L vuota



- Valigetta di servizio robusta e pregiata per l'equipaggiamento individuale
- Semplice integrazione negli allestimenti per veicoli commerciali bott vario3 e negli allestimenti per officine bott grazie alle sedi laterali per le guide
- Sicurezza grazie al bloccaggio automatico alla chiusura del coperchio
- Portata: 20 kg
- Materiale: lamiera di acciaio verniciato a polveri epossidiche
- Colore: grigio antracite (RAL 7016)



Descrizione	varioCase L 84	varioCase L 135
Assortimento	vuoto	vuoto
Dimensioni L x P x A [mm]	508 x 337 x 84	508 x 337 x 135
<b>Codice art.</b>	<b>72511006.19V</b>	<b>72511008.19V</b>

## Valigette di sistema varioCase L

### varioCase L con divisori e pareti ad incastro



- Valigetta di servizio leggera e pregiata munita di divisori e pareti ad incastro
- Per la disposizione ordinata e sempre a vista di attrezzi e materiali di consumo
- Semplice integrazione negli allestimenti per veicoli commerciali bott vario3 e negli allestimenti per officine bott grazie alle sedi laterali per le guide
- Sicurezza grazie al bloccaggio automatico alla chiusura del coperchio
- Portata: 20 kg
- Materiale: alluminio anodizzato



Descrizione	varioCase L 84	varioCase L 135
Assortimento	3x divisori / 6x pareti ad incastro	3x divisori / 6x pareti ad incastro
Dimensioni L x P x A [mm]	508 x 337 x 84	508 x 337 x 135
<b>Codice art.</b>	<b>72511009.97V</b>	<b>72511011.97V</b>

### varioCase L con divisori e pareti ad incastro



- Valigetta di servizio leggera e robusta munita di divisori e pareti ad incastro
- Per la disposizione ordinata e sempre a vista di attrezzi e materiali di consumo
- Semplice integrazione negli allestimenti per veicoli commerciali bott vario3 e negli allestimenti per officine bott grazie alle sedi laterali per le guide
- Sicurezza grazie al bloccaggio automatico alla chiusura del coperchio
- Portata: 20 kg
- Materiale: lamiera di acciaio verniciato a polveri epossidiche
- Colore: grigio antracite (RAL 7016)



Descrizione	varioCase L 84	varioCase L 135
Assortimento	3x divisori / 6x pareti ad incastro	3x divisori / 6x pareti ad incastro
Dimensioni L x P x A [mm]	508 x 337 x 84	508 x 337 x 135
<b>Codice art.</b>	<b>72511010.19V</b>	<b>72511012.19V</b>

# Valigette di sistema varioCase L

## varioCase L 84 con assortimento box



- Valigetta di servizio leggera e pregiata munita di vaschette per minuteria
- Per la disposizione ordinata e sempre a vista di minuteria e materiali di consumo
- Semplice integrazione negli allestimenti per veicoli commerciali bott vario3 e negli allestimenti per officine bott grazie alle sedi laterali per le guide
- Sicurezza grazie al bloccaggio automatico alla chiusura del coperchio
- Portata: 20 kg
- Materiale: alluminio anodizzato



Descrizione	varioCase L 84	varioCase L 84	varioCase L 84	varioCase L 84
Assortimento	12 vaschette e scomparto per attrezzi	17 vaschette e scomparto per attrezzi	24 vaschette e scomparto per attrezzi	32 vaschette e scomparto per attrezzi
Dimensioni L x P x A [mm]	508 x 337 x 84	508 x 337 x 84	508 x 337 x 84	508 x 337 x 84
<b>Codice art.</b>	<b>72511023.97V</b>	<b>72511024.97V</b>	<b>72511026.97V</b>	<b>72511027.97V</b>

## varioCase L 84 con assortimento box



- Valigetta di servizio robusta e pregiata munita di vaschette per minuteria
- Per la disposizione ordinata e sempre a vista di minuteria e materiali di consumo
- Semplice integrazione negli allestimenti per veicoli commerciali bott vario3 e negli allestimenti per officine bott grazie alle sedi laterali per le guide
- Sicurezza grazie al bloccaggio automatico alla chiusura del coperchio
- Portata: 20 kg
- Materiale: lamiera di acciaio verniciato a polveri epossidiche
- Colore: grigio antracite (RAL 7016)

Descrizione	varioCase L 84
Assortimento	17 vaschette e scomparto per attrezzi
Dimensioni L x P x A [mm]	508 x 337 x 84
<b>Codice art.</b>	<b>72511025.19V</b>



## Valigette di sistema varioCase L

## varioCase L 135 con assortimento box



- Valigetta di servizio leggera e pregiata munita di vaschette perminuteria
- Per la disposizione ordinata e sempre a vista di minuteria e materiali di consumo
- Grande volume di carico grazie al secondo livello di deposito convassoi e scompart
- Semplice integrazione negli allestimenti per veicoli commerciali bott vario3 e negli allestimenti per officine bott grazie alle sedi laterali per le guide
- Sicurezza grazie al bloccaggio automatico alla chiusura del coperchio
- Portata: 20 kg
- Materiale: alluminio anodizzato

Descrizione	varioCase L 135
Assortimento	34 vaschette con vassoi e scomparti per attrezzi
Dimensioni L x P x A [mm]	508 x 337 x 135
<b>Codice art.</b>	<b>72511028.97V</b>

## varioCase L 84 con set per diffusori



- Valigetta di servizio leggera e pregiata munita di inserto per ugelli e vaschette per minuteria
- Per la disposizione sicura e sempre a vista degli ugelli per bruciatori
- Semplice integrazione negli allestimenti per veicoli commerciali bott vario3 e negli allestimenti per officine bott grazie alle sedi laterali per le guide
- Sicurezza grazie al bloccaggio automatico alla chiusura del coperchio
- Portata: 20 kg
- Materiale: alluminio anodizzato

Descrizione	varioCase L 84
Assortimento	Inserto per ugelli, 2 vaschette per minuteria e scomparto per attrezzi
Dimensioni L x P x A [mm]	508 x 337 x 84
<b>Codice art.</b>	<b>72511030.97V</b>

perfo

Ordine sul posto di lavoro

Rapido accesso agli  
attrezzi e alla minuteria

Un sistema - l'originale



## Organizzato e pronto per ogni evenienza

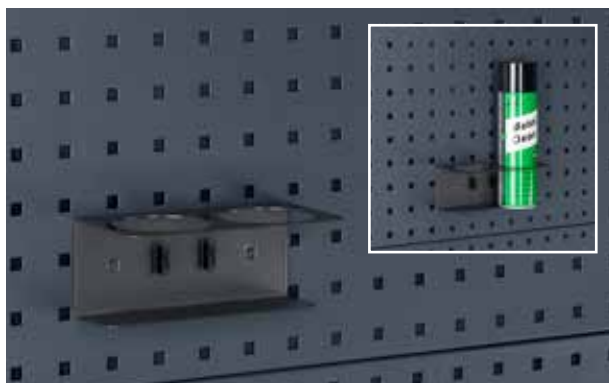
Il sistema di pannelli forati perfo assicura efficienza e ordine nella postazione di lavoro. La disponibilità sistematica di attrezzi e minuteria garantisce un rapido accesso a tutto l'occorrente. Perfo offre un sistema unificato con molteplici ganci e supporti per attrezzi.

Nell'allestimento bott vario3, il foro perfo è standard ed è presente nelle fiancate. Anche per i rivestimenti delle pareti interne e della paratia divisoria dei veicoli si può integrare il sistema perfo.

I pannelli forati perfo sono un ottimo complemento per gli armadi, le cassettiere mobili cubio e sono particolarmente indicati per il montaggio a parete o sul banco da lavoro. Inoltre, le soluzioni a libera installazione perfo Rack e perfo Mobile offrono molte opzioni per il posizionamento flessibile di attrezzi e materiali.

### Sostegno ad anello perfo

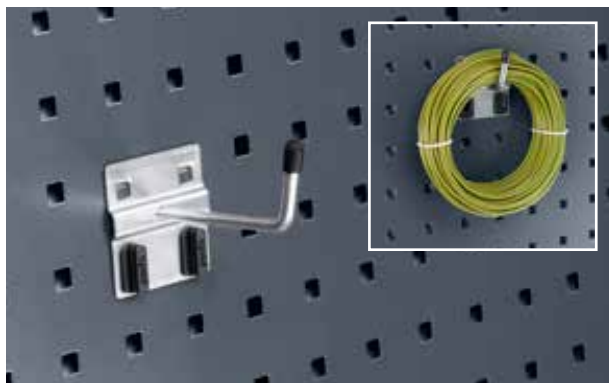
- Lamiera di acciaio verniciata a polveri, grigio antracite RAL 7016
- Con 2 supporti, max. Ø 70 mm



Conf.	1
Dimensioni L x P x A [mm]	175 x 87 x 70
<b>Codice art.</b>	<b>14021053.19V</b>

### Gancio perfo plus

- Con piastra a base larga
- Estremità alta del gancio (35 mm)



Conf.	5	5	5
Dimensioni L x P x A [mm]	60 x 25 x 60	60 x 50 x 60	60 x 75 x 60
<b>Codice art.</b>	<b>14001117</b>	<b>14001119</b>	<b>14001121</b>

### Tanica acqua con supporti perfo

- Capacità 12 litri
- Rubinetto in basso sulla tanica
- Con mensola in alluminio e cinghia di fissaggio



Conf.	1
Dimensioni L x P x A [mm]	370 x 185 x 375
<b>Codice art.</b>	<b>63003059.19V</b>

### Portarotolo fisso perfo

- Per rotoli carta max. 260 mm di larghezza, Ø 280 mm
- Incluso 1 rotolo di carta



Modello	Supporto per rotolo	Rotolo carta
Conf.	1	12
Dimensioni L x P x A [mm]	315 x 185 x 180	200 x 130 x 130
<b>Codice art.</b>	<b>63003058.19V</b>	<b>63003074.90V</b>

### Assortimenti supporti perfo

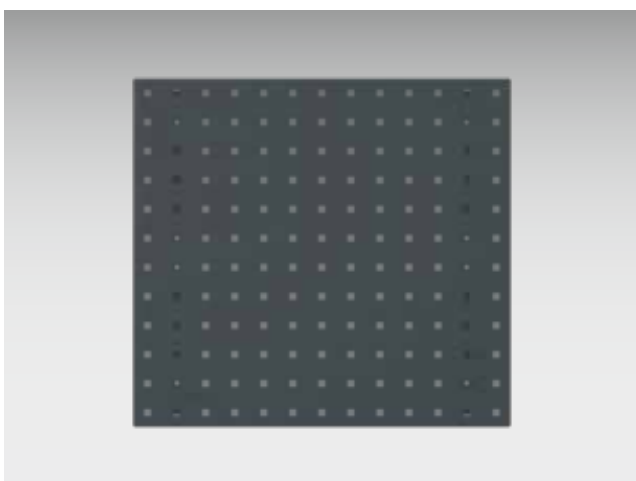


- Contenuto
- 2 Gancio P 50 mm
- 2 Gancio P 75 mm
- 2 Gancio plus P 50 mm
- 2 Gancio plus P 75 mm
- 2 Gancio doppio 75 mm
- 1 Gancio 100 mm
- 1 Sostegno ad anello 40 mm
- 1 Sostegno ad anello 60 mm
- 1 Chiave di montaggio

Codice art.

14030215

### Pannelli forati perfo



- Elevata stabilità grazie al bordo laterale
- Profili di rinforzo supplementari sul lato posteriore
- Foratura: 9,2 x 9,2 mm, interasse fori: 38,1 mm
- Congiunzione geometrica tra portautensili e pannello portante
- Il passo si mantiene anche nelle giunzioni dei vari pannelli

Dimensioni L x P x A [mm]	495 x 13 x 457	991 x 13 x 457	1486 x 13 x 457	1981 x 13 x 457
<b>Codice art.</b>	<b>14025115.19</b>	<b>14025117.19</b>	<b>14025118.19</b>	<b>14025119.19</b>

bottTainer

Protezione antifurto

Accesso rapido  
ed ergonomico

Organizzazione ottimale  
degli spazi



## Organizzazione ottimale degli spazi sul pianale

Il bottTainer si presta magnificamente per l'organizzazione del volume di carico ed è perfetto per il set di fissaggio sulla superficie di carico aperta. Grazie alla suddivisione interna degli scomparti avete sempre una buona visione d'insieme dell'attrezzatura caricata sul vostro cassonato e un accesso rapido ed ergonomico al vostro materiale e ai vostri attrezzi in qualsiasi momento. Questo grazie ai cassetti interni assicurati e protetti da sportelli o da una serranda.

La robusta struttura del telaio conferisce al bottTainer una notevole stabilità.

Le guarnizioni proteggono l'attrezzatura dagli spruzzi d'acqua mantenendola sempre asciutta. Grazie alle resistenti serrature di cui il sistema è dotato, il materiale trasportato è sempre protetto contro il furto. Potete scegliere fra diverse varianti di bottTainer preconfigurate oppure richiedere una configurazione personalizzata in base alle vostre esigenze.



## Stabilità

- Elevata stabilità grazie alla robusta struttura del telaio
- Superfici resistenti: fiancate e pavimento in lamiera di acciaio zincato
- Telaio con profili paraspigoli

## Ordine e comfort

- Organizzazione ottimale degli spazi a disposizione grazie all'allestimento con elementi bott vario
- Suddivisioni interne cassette per una disposizione sempre a vista della minuteria
- Rapido accesso all'equipaggiamento più importante tramite sportelli laterali, serrande, cassette interni senza salire sul cassone

## Versatilità

- Molteplici versioni con portello superiore in alluminio striato o serrande in alluminio liscio
- Varie suddivisioni e configurazioni degli spazi a disposizione
- Possibilità di configurazione personalizzata in alternativa alle varianti complete

## Protezione e sicurezza

- Facile fissaggio del carico sul cassone
- Elevata protezione dalle intemperie e dagli spruzzi d'acqua per attrezzi e materiali
- Protezione antifurto per il materiale trasportato tramite bloccaggio a due punti con serratura
- I piedini garantiscono la protezione dall'acqua sul cassone



**bottTainer con coperchio ribaltabile**

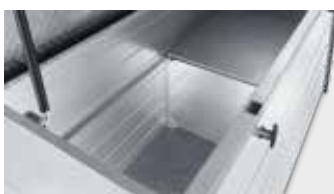

- Portello superiore in alluminio striato antiscivolo
- Molla a gas per il mantenimento sicuro dell'apertura del coperchio
- Conservazione sicura del materiale trasportato mediante doppio bloccaggio con robuste serrature

Misure esterne L x P x A mm	1750 x 650 x 760	1930 x 650 x 760
Portata kg	200	200
Peso kg	63	69
<b>Codice art.</b>	<b>60020001.51M</b>	<b>60020002.51M</b>

**bottTainer con coperchio ribaltabile e fondo intermedio**


- Portello superiore in alluminio striato antiscivolo
- Attrezzato con fondo intermedio estraibile in 2 pezzi
- Molla a gas per il mantenimento sicuro dell'apertura del coperchio
- Conservazione sicura del materiale trasportato mediante doppio bloccaggio con robuste serrature

Misure esterne L x P x A mm	1750 x 650 x 760	1930 x 650 x 760
Portata kg	300	300
Peso kg	71	77
<b>Codice art.</b>	<b>60020003.51M</b>	<b>60020004.51M</b>

**Divisorio per fondo intermedio bottTainer**


- Divisorio da posizionare sopra il fondo intermedio

<b>Codice art.</b>	<b>63001110.98V</b>
--------------------	---------------------

**bottTainer con portelli e fondo intermedio**



- Portello superiore in alluminio striato antiscivolo
- Versioni possibili:
  - sinistra e destra risp. con 1 portello alto o risp. 2 portelli sovrapposti con serrature robuste
  - Fondo intermedio fissato a vite tra i livelli
  - Portello superiore apribile anche con sponda chiusa
  - Vano inferiore attrezzabile con cassetti opzionali
  - Incl. divisorio per suddividere il vano superiore

Kit cassetti*	Carico pesante 70 kg	Carico pesante 50 kg
Dimensioni L x P x A mm	1x 175x540 / 1x 300x540	1x 175x795 / 1x 300x795
<b>Codice art.</b>	<b>60022011.19M</b>	<b>60022012.19M</b>

Misure esterne L x P x A mm	1750 x 630 x 1130	1750 x 630 x 1130	1930 x 630 x 1130	1930 x 630 x 1130
Versione	4 portelli	2 portelli	4 portelli	2 portelli
Portata kg	300	300	300	300
Peso kg	99	98	106	105
<b>Codice art.</b>	<b>60022001.51M</b>	<b>60022003.51M</b>	<b>60022002.51M</b>	<b>60022004.51M</b>

**bottTainer con serrande**



- Serranda resistente alle intemperie, con serratura, in
- robusto alluminio
- Rapido accesso all'intero spazio utile



Misure esterne L x P x A mm	1365 x 710 x 910
Versione	Ripiano con antina a ribalta, piattello bottBox con bottBox
Peso kg	76
<b>Codice art.</b>	<b>60021011.51M</b>

### Anelli di sollevamento bottTainer



- 4 anelli di sollevamento per un rapido trasporto mobile
- verniciati a polveri epossidiche
- Colore: nero intenso (RAL 9005)
- incl. materiale di fissaggio

Codice art.

90099590.63

### Zoccolo inforcabile bottTainer



- Zoccolo inforcabile per un rapido trasporto mobile
- zincato
- incl. set fissaggio

per bottTainer	con coperchio	con serrande
Dimensioni P x A mm	650 x 130	710 x 130
<b>Codice art.</b>	<b>60020018.51M</b>	<b>60021006.51M</b>

## Vano portaoggetti per cassone bott



- Da montare sul cassone per il fissaggio del carico rapido e semplice
- Per trasportare pale, scope e altri attrezzi
- Larghezza regolabile da 1700 a 2136 mm, quindi per tutti i veicoli con cassone
- La robusta struttura in alluminio striato resistente alle intemperie viene chiusa lateralmente sulla sponda



Versione	Vano portaoggetti per cassone	Materiale di fissaggio
Dimensioni L x P x A mm	1700 - 2136 x 622 x 382	
<b>Codice art.</b>	<b>60020029.98V</b>	<b>90099667</b>

## Tessuto di sicurezza per veicoli con cassone



- Per il fissaggio del carico sul cassone
- Particolarmente indicato per trasportare materiali sciolti o con sagome particolari
- Protezione antifurto tramite tessuto coprente
- Omologata in conformità alla norma VDI 2700
- Capacità di carico fino a 200 daN
- Colore: grigio antracite
- Tessuto di 4 dimensioni per tutte le dimensioni dei cassoni più comuni
- incl. anelli di fissaggio per la sponda



Lunghezza cassone	2100-2650	2650-3200	3200-3750	3750-4300
Versione tessuto	S	M	L	XL
<b>Codice art.</b>	<b>62627015.19V</b>	<b>62627016.19V</b>	<b>62627017.19V</b>	<b>62627018.19V</b>



*“Dentro al bottTainer posso riporre in sicurezza tutti gli attrezzi. Sul mio autocarro ho sempre tutto quello che mi serve in cantiere, conservato in un luogo asciutto e pulito. Inoltre, bottTainer ha una robusta chiusura di sicurezza. I ladri rimangono a bocca asciutta”.*





## Provate il nostro configuratore online!

Scoprite le molteplici possibilità di configurare l'allestimento per veicoli commerciali bott vario3 in base alle vostre esigenze individuali. Per facilitarvi l'inizio sono disponibili diversi moduli preconfigurati. Non appena ci avrete inviato le vostre idee, saremo lieti di consigliarvi e di elaborare insieme a voi la soluzione che soddisfi al meglio le vostre aspettative. Oltre alla soluzione di allestimento, vi forniremo anche tutti i componenti aggiuntivi indispensabili per il vostro lavoro.



online



planning



result



**.work .smart .bott**



[www.bott.it](http://www.bott.it)

Bott Srl - Corso della Libertà, 66 - 39100 - Bolzano

Telefono: 0471 502 568 - Fax: 0471 502 576